



• ARDAB •

Les Agriculteurs **BIO** de Rhône et Loire



2020  
2021

Les  
**BONNES  
ADRESSES  
BIO** RHÔNE  
LOIRE





**L'Eau Vive**  
mon magasin Bio



**40 ans**

d'engagement

pour le

**bio!**



Nos **MAGASINS** près de chez vous

**Lyon 2** - 65 rue Victor Hugo - 🚶 Ampère

**Lyon 3** - 84 avenue Félix Faure - 🚶 Garibaldi

**Lyon 3** - 255 rue Vendôme - 🚶 Saxe Gambetta

**Lyon 4** - 50<sup>bis</sup> et 59 grande rue de la Croix-Rousse - 🚶 Croix-Rousse

**Lyon 6** - 58 cours Franklin Roosevelt - 🚶 Masséna

**Villeurbanne** - 25 rue Jean Bourgey - 🚶 Gratte-Ciel

**Saint-Étienne** - Quartier Bergson (à côté de Point S)

**Villefranche-sur-Saône** - 511 av. de L'Europe (à côté de Darty)

**70**  
magasins  
dans toute la  
France

*Développer la résilience alimentaire de vos territoires, par la relocalisation de l'alimentation et la consommation de produits bio et locaux, en privilégiant les circuits courts... la solution à portée de tous !*

2020  
2021

L'  
EDITO

*Vous, consommateurs, êtes la clef de voûte de la transition écologique et énergétique. **Votre pouvoir est important !***

*Oui ! En tant que citoyens et consommateurs, vous avez le pouvoir de faire évoluer les modes de consommation et d'approvisionnement. Soyez un consom'acteur en favorisant les circuits courts, locaux et les petits producteurs.*

*Cela permet d'agir pour l'environnement, de préserver sa santé et celle des agriculteurs, et de favoriser le développement économique des territoires.*

*Ce nouveau Guide des Bonnes Adresses Bio élaboré par l'ARDAB (Association des Agriculteurs Bio du Rhône et de la Loire) vous aidera à participer activement et de manière agréable à cette transition.*

*Cette version 2020/2021 vous propose un large choix de producteurs bio, avec de nombreux points de vente à la ferme, mais aussi des marchés, AMAP et magasins spécialisés.*

*Grande nouveauté cette année : un classement par zones géographiques (avec un découpage en 8 territoires du Rhône et de la Loire), afin de favoriser les échanges au plus près de chez vous ! Vous pouvez aussi retrouver rapidement les produits que vous aimez via le site « [www.bonplanbio.fr](http://www.bonplanbio.fr) ».*

*A vos paniers et bon appétit !*

*Laurence PACCARD,  
éleveuse bio à Chambost-Longessaingne (69)  
Administratrice de l'ARDAB*

Ce guide est financé par :



**GRAND LYON**  
la métropole

**Loire**  
LE DÉPARTEMENT



ARDAB - BP 53 - 69530 BRIGNAIS

04 72 31 59 99 - [contact-ardab@aurabio.org](mailto:contact-ardab@aurabio.org) - [www.auvergnerhonealpes.bio](http://www.auvergnerhonealpes.bio)



ORGANISATION & CONTACTS \_\_\_\_\_ **P. 07**  
 L' ARDAB & SES MISSIONS \_\_\_\_\_ **P. 08**  
 L' ARDAB À VOTRE SERVICE \_\_\_\_\_ **P. 09**  
 TOUTES ZONES (RHÔNE ET LOIRE) \_\_\_\_\_ **P. 11**  
 LES TERRITOIRES DU RHÔNE \_\_\_\_\_ **P. 12**  
 LES TERRITOIRES DE LA LOIRE \_\_\_\_\_ **P. 40**  
 EN SAVOIR + \_\_\_\_\_ **P. 65**  
 AGENDA \_\_\_\_\_ **P. 66**

**Dans chaque territoire :**

- \* Les fermes bio sont classées par ordre alphabétique, selon leur nom
- \* Les points de vente par ordre alphabétique, selon le nom de leur commune

 ACCUEIL / ACTIVITÉS PÉDAGOGIQUES	 VENTE À LA FERME	 VENTE AU CAVEAU	 JARDIN DE COGNAC	 NATURE ET PROGRÈS	 DEMETER	 EXPLOITATION EN CONVERSION*	 MIXTE	
 OEUF	 LAIT	 FROMAGE	 VIANDE OVINE	 PORC CHARCUTERIE	 VIANDE BOVINE	 VOLAILLE	 STEAKS HACHÉS	 PAIN
 FARINE	 LÉGUMES	 CONSERVES SOUPES LÉGUMES	 FRUITS	 FRUITS ROUGES PETITS FRUITS	 CONFITURE COMPOTE SORBET	 AROMATIQUES MÉDICINALES	 MIEL	 JUS / SIROP
 VIN	 BIÈRE - CIDRE	<b>FB = FACEBOOK</b> <b>MP = MAGASIN DE PRODUCTEURS</b> <b>VF = VENTE À LA FERME</b>		<i>*La conversion est la période de transition vers l'AB. Elle dure de 2 à 3 ans (en fonction des productions). L'agriculteur respecte à 100% le cahier des charges bio mais ses produits ne peuvent recevoir la mention AB.</i>				



LABEL LYON VILLE ÉQUITABLE ET DURABLE

La Ville de Lyon a créé le label « **Lyon, Ville Equitable et Durable** » pour vous permettre d'identifier les commerces, artisans, associations, entreprises, événements... engagés dans une **démarche de développement durable exemplaire**. Consommer responsable, c'est facile : tout près de chez vous, les labellisés « Lyon, Ville Equitable et Durable » vous proposent leurs produits et leurs services dans plus de 20 secteurs d'activités : alimentation, restauration, traiteur, mais aussi mode, tourisme, etc..

**Retrouvez les structures labellisées LVED sur [lyon.fr](http://lyon.fr) et sur [Appli Lyon](http://Appli Lyon)**



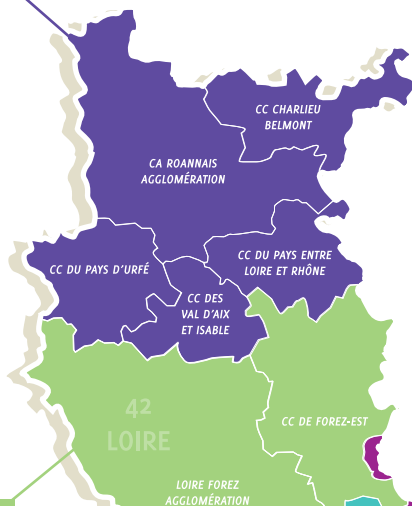
# LES TERRITOIRES

CC : Communauté de Communes  
CA : Communauté d'Agglomération

## LES TERRITOIRES DU RHÔNE

## LES TERRITOIRES DE LA LOIRE

**P. 57** ROANNAIS, PAYS ENTRE LOIRE ET RHÔNE, VAL D'AIX ET ISABLE, CHARLIEU BELMONT, PAYS D'URFÉ



**P. 52**

LOIRE FOREZ AGGLOMÉRATION, FOREZ-EST

**P. 46**

ST ÉTIENNE MÉTROPOLE

**P. 62**

PILAT RHODANIEN, ET MONTS DU PILAT

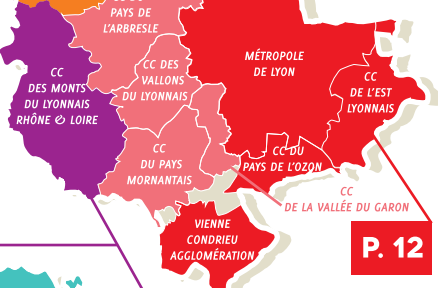
**P. 24**

SAÔNE BEAUJOLAIS, PIERRES DORÉES, VILLEFRANCHE, OUEST RHODANIEN



**P. 36**

PAYS MORNANTAIS, VALLONS DU LYONNAIS, VALLÉE DU GARON, PAYS DE L'ARBRESLE



**P. 12**

MÉTROPOLE DE LYON, PAYS DE L'OZON Vienne CONDRIEU EST LYONNAIS

**P. 40**

MONTS DU LYONNAIS RHÔNE & LOIRE



**FAITES LE PLEIN D'ADRESSES  
POUR CONSOMMER  
AUTREMENT**



**PLUS DE 240 ÉTABLISSEMENTS À VOTRE SERVICE !**

Lyon, Ville Équitable et Durable est un label innovant initié par la Ville et décerné aux entreprises, associations, commerces, artisans, événements... engagés dans une démarche de développement durable.

Pour consommer autrement, retrouvez la liste des labellisés sur [Lyon.fr](http://Lyon.fr) ou sur l'Appli Lyon.



ARDAB

Les Agriculteurs de Rhône et Loire

## ARDAB

**SIÈGE :** MAISON DES AGRICULTEURS

234 RUE DU GÉNÉRAL DE GAULLE BP 53 – 69530 BRIGNAIS

**ANTENNE LOIRE :** A LA CHAMBRE D'AGRICULTURE DE LA LOIRE  
ZI FORUM 42110 FEURS

CONTACT-ARDAB@AURABIO.ORG

**www.auvergnernhonealpes.bio**

04 72 31 59 99



### *Directeur*

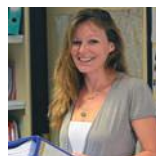
Raphaël JACQUIN

06 38 82 65 06 - 04 69 98 01 15  
raphael-ardab@aurabio.org

### *Responsable administrative & financière*

Marie Carine GIRAULT

04 72 31 59 99  
mc-ardab@aurabio.org



### *Maraichage, Arboriculture, petits fruits*

Pauline BONHOMME

06 30 42 06 96 - 04 69 98 01 17  
pauline-ardab@aurabio.org

### *Accueil, Assistante*

Frédérique JOLY

04 72 31 59 99  
contact-ardab@aurabio.org



### *Circuits courts, Communication*

Elodie ROLLAND

06 38 82 78 66 - 04 69 98 01 18  
elodie-ardab@aurabio.org

### *Elevage, réglementation, aides*

Marianne PHILLIT

06 77 75 10 07 - 04 69 98 01 14  
marianne-ardab@aurabio.org



### *Sensibilisation, projets pédagogiques et défi Familles à Alimentation Positive*

Diana MARONNIER

06 81 62 15 49 - 04 69 98 01 18  
diana-ardab@aurabio.org

### *Restauration Collective, Filière Steaks hachés, Animation territoriale*

Alice MARTIN

06 13 73 14 61 - 04 69 98 01 17  
alice-ardab@aurabio.org



### *Filières végétales, PPAM, viticulture et élevage*

Pauline THIBAUX

06 69 34 11 70 - 09 73 87 40 09  
pthibaux-ardab@aurabio.org

### *Technique culturales et polyculture*

Gaëlle CARON

06 77 75 28 17 - 09 73 87 40 09  
gaelle-ardab@aurabio.org



# L'ARDAB & SES MISSIONS

## L'ARDAB, L'ASSOCIATION RHÔNE-LOIRE POUR LE DÉVELOPPEMENT DE L'AB

Depuis 1986, l'ARDAB s'engage pour **développer et faire reconnaître l'agriculture biologique** comme un **modèle d'agriculture durable et innovant**. Aujourd'hui, nous sommes un réseau de plus de **350 producteurs bio** et nous intervenons sur l'ensemble des filières bio du territoire. L'ARDAB, c'est un **pôle de compétence et d'expertise** mais aussi un **outil de promotion et de développement**.

L'ARDAB fait partie d'un réseau national d'agriculteurs bio : La **FNAB** (Fédération Nationale d'Agriculteurs Bio), qui a pour principale mission la **défense des intérêts des producteurs biologiques**. En Auvergne Rhône Alpes, le groupement régional est la **FRAB AURA**.

## LES MISSIONS

### DÉVELOPPER LA PRODUCTION AGRICOLE BIOLOGIQUE :

- Information (règlementation, aides financières...) et défense des producteurs
- Accompagnement technique : mise en réseau et échange de pratique, formations
- Accompagnement des conversions

### ACCOMPAGNER LE CHANGEMENT DE PRATIQUES DES CONSOMMATEURS :

- Information sur l'offre de produits bio : guide bio et [www.bonplanbio.fr](http://www.bonplanbio.fr)
- Projets Familles à Alimentation Positive
- Actions de sensibilisation (scolaires..)
- Organisation d'évènements : Fête du lait bio, « Manger bio et Local, c'est l'idéal »...

### FAIRE ÉMERGER ET STRUCTURER LES FILIÈRES BIO :

- Structuration de filières de proximité
- Développement de circuits courts, de la restauration collective et commerciale bio
- Accompagnement commercial des fermes

### ACCOMPAGNER LES TERRITOIRES POUR DÉVELOPPER LA PRODUCTION ET LA CONSOMMATION BIO :

- Diagnostic et construction de plan d'action pour développer la production bio, protéger l'eau et le climat.
- Sensibilisation des équipes, des agriculteurs et des élus aux pratiques agro-écologiques
- Faciliter l'accès aux produits bio

21<sup>ème</sup>  
ÉDITION

# ZEN&BIO

Votre salon Bio, Bien-être et Habitat sain

20-22  
NOV.  
2020

LYON | Eurexpo

De 10h à 19h

Spas  
Organisation

**VOTRE ENTRÉE GRATUITE**  
VALABLE POUR 2 PERSONNES AVEC CETTE PAGE  
Plus d'informations sur [www.salon-zenetbio.com](http://www.salon-zenetbio.com)



opulio



# COLLECTIVITÉS, ENTREPRISES, ASSOCIATIONS

L'ARDAB, VOUS ACCOMPAGNE DANS VOS PROJETS DE DÉVELOPPEMENT DURABLE SUR LE RHÔNE ET LA LOIRE :

*Agriculture biologique, Produits locaux et de saison, Accessibilité, Circuits-courts, Manger Bio sans dépenser plus, Environnement, Santé, Qualité de l'eau, Développement territorial...*

- > Vous souhaitez en savoir plus sur le bio, le local, et les circuits-courts ?
- > Vous souhaitez proposer des produits bio dans votre restaurant collectif ou commercial ?

**BESOIN D'UN PETIT COUP DE POUCE ?**



**SENSIBILISER**



**FAVORISER L'ACCÈS**

- **CONFÉRENCES, SUR DE NOMBREUX THÈMES :**  
Produits bio / locaux / de saison / circuit-court... Comment s'y retrouver ?  
Comment les reconnaître ? Les bons réflexes ?  
De 240 à 500 €

- **ATELIERS PARTICIPATIFS, CYCLE DE 2 À 9 INTERVENTIONS :**  
= **PROGRAMME À LA CARTE AVEC :**  
visite de ferme en agriculture biologique /  
visite d'un lieu d'achat / atelier culinaire /  
initiation au jardinage bio / information  
nutritionnelle / découverte des protéines  
végétales / soirée jeux, etc...  
Sur devis\*

- **ORGANISER L'ACCÈS AUX PRODUITS BIO ET LOCAUX**
  - Etat des lieux des circuits courts bio sur votre territoire, mise à disposition d'outils de connaissance de l'offre, mise en relation avec les acteurs...
  - Accompagnement à la création de nouveaux points de vente (marchés bio, paniers...)  
Sur devis\*

- **INTRODUIRE DU BIO (ET LOCAL) EN RESTAURATION (COLLECTIVE, D'ENTREPRISE, COMMERCIALE...)**  
**ACCOMPAGNEMENT SUR MESURE DE VOTRE PROJET ET MISE EN ÉVIDENCE DES CLÉS DE RÉUSSITE :**  
Approvisionnement / Sensibilisation / Communication  
Sur devis\*

**CONTACT / Diana Maronnier 06.81.62.15.49**

**CONTACT / Elodie Rolland 06.38.82.78.66**

*\*Chaque prestation étant construite sur mesure, nous nous tenons à votre disposition pour élaborer un devis en fonction de vos besoins.*

**RETROUVEZ L'ARDAB SUR [WWW.AUVERGNERHONEALPES.BIO](http://WWW.AUVERGNERHONEALPES.BIO)**



LE SOLEIL, L'ENERGIE DE NOTRE AVENIR

Le solaire photovoltaïque est l'investissement  
écologique et rentable  
(en vente totale, partielle ou en  
auto-consommation)

### AVENIR SOLAIRE ENERGIE

45 bis rue Pierre Sémard  
69600 OULLINS

Tél : 06 60 68 86 37

Siret : 50789566200017

email : [avenirsolaireenergie@free.fr](mailto:avenirsolaireenergie@free.fr)

**DEVIS ET ETUDE GRATUITS**

Vous voulez  
rejoindre une AMAP ?

Vous voulez créer  
une nouvelle AMAP

dans votre quartier ou votre commune ?  
Votre collège ou votre campus ?  
Votre lieu de travail ?

Vous pouvez agir à nos côtés et  
garantir le meilleur soutien aux  
producteurs BIO !

Contactez-nous :  
[com-anim@amap-aura.org](mailto:com-anim@amap-aura.org)



DU 19 SEPTEMBRE AU 11 OCTOBRE 2020

Les Associations pour le Maintien d'une  
Agriculture Paysanne vous invitent !

De nombreux évènements  
partout dans la région pour  
découvrir les AMAP :  
cinés-débats, visites de fermes,  
conférences, ou encore  
portes-ouvertes !



RETROUVEZ TOUTES LES INFOS ET LE PROGRAMME D'AMAP EN FÊTES

SUR [www.amap-aura.org](http://www.amap-aura.org)

## PLATEFORMES BIO

### BIO A PRO

[www.bioapro.com](http://www.bioapro.com)

32 rue des Ronzières 69530 BRIGNAIS

04 78 82 05 96 - [contact@bioapro.com](mailto:contact@bioapro.com)

Structure créée et gérée par les agriculteurs bio du Rhône et de la Loire, a pour objectif de fournir des produits locaux et bio aux restaurants collectifs. Large gamme de produits bio locaux (fromages secs, yaourts fermiers, fruits et légumes de saison, viandes...) livrable chaque semaine dans les cantines scolaires, restaurants d'entreprise, cuisines centrales... N'hésitez pas à nous contacter !

### BIOREGION - [www.bioregion.fr](http://www.bioregion.fr)

214, rue du Général de Gaulle 69530 BRIGNAIS

06 22 74 63 64 - 04 87 61 65 07 - [info@bioregion.fr](mailto:info@bioregion.fr)

Relais de producteurs locaux et bio de la région destiné à la restauration, aux traiteurs, entreprises, magasins, épicerie, associations, crèches et toutes formes d'activité professionnelle.

### DE L'AUTRE CÔTÉ DE LA RUE - Service Demi-gros

75 cours de la Liberté 69003 LYON

04 72 60 88 05 - [contact@delautrecoatedelarue.net](mailto:contact@delautrecoatedelarue.net)

Livraisons sur Lyon et son agglomération de produits locaux, équitables et/ou bio en circuit court (alimentaire, boissons, alcools et produits d'entretien) pour bars, restaurants et associations.

### DE LA FERME AU QUARTIER

[www.delafermeauquartier.org](http://www.delafermeauquartier.org)

2 espace Bénévent 42000 ST ETIENNE

06 68 80 07 95 - [contact@delafermeauquartier.org](mailto:contact@delafermeauquartier.org)

Les circuits courts, c'est aussi pour les professionnels de l'alimentation ! Nous livrons les magasins, restaurants collectifs du bassin Stéphanois. Profitez des produits de 80 fermes via 1 plateforme!

### GOUT'CHOU (GRAP)

Avenue du 8 mai 1945 42540 ST JUST LA PENDUE

06 86 83 52 72

[www.goutchou.fr](http://www.goutchou.fr)

Entreprise de restauration collective régionale 100% bio spécialisée en nutrition infantile.

### PRAIRIAL (GRAP)

10 rue des Droits de l'Homme 69120 VAULX EN VELIN

04 78 26 26 27

Livraison sur commande pour les entreprises, associations, particuliers... Travail avec les producteurs bio locaux.

## STRUCTURES DE PANIERS en partie bio

Structures d'envergure régionale ou nationale proposant des paniers de produits locaux sur tout le Rhône et la Loire.

[www.cagette.net](http://www.cagette.net)

[www.locavor.fr](http://www.locavor.fr)

[www.panierlocal.com](http://www.panierlocal.com)

[www.potagercity.fr](http://www.potagercity.fr)

[www.laruchequiditoui.fr](http://www.laruchequiditoui.fr)



## TRAITEURS

### TOUTES LES COULEURS - [www.touteslescouleurs.fr](http://www.touteslescouleurs.fr)

26 rue Imbert Colomès 69001 LYON

04 72 00 03 95

Prestation traiteur. Voir page 20 (resto métropole)



### SOLINE - [www.soline.net](http://www.soline.net)

89 Rue Paul Bert 69003 LYON

04 78 60 40 43 - [solinerestaurant@yahoo.fr](mailto:solinerestaurant@yahoo.fr)



### LA CUISINE ITINÉRANTE

197 Avenue Lacassagne 69003 LYON

07 82 23 75 29 - [cuisine@cuisineitinerante.com](mailto:cuisine@cuisineitinerante.com)



### RETOUR DU MARCHÉ

[www.retourdumarche.fr](http://www.retourdumarche.fr)

50 rue du rave 69390 MILLERY

06 63 71 58 17 - [contact@retourdumarche.fr](mailto:contact@retourdumarche.fr)

### ALICE AU PAYS - [www.aliceaupays.fr](http://www.aliceaupays.fr)

ZA de la Ronze - 15 che. des Eglantiers 69440 TALUYERS

04 78 73 44 70 - [contact@aliceaupays.fr](mailto:contact@aliceaupays.fr)

Alice au Pays est installée dans les Coteaux du Lyonnais, au plus près de ses partenaires producteurs et prépare des plats individuels pour le déjeuner, des buffets à partager et des plateaux repas, du lundi au vendredi. Ce qui nous tient à coeur : avoir une démarche globale éco-responsable : du choix de la matière première et des emballages jusqu'à la valorisation des déchets, en passant par la livraison en transports doux.

### DÉLIBIO - [www.delibio.fr](http://www.delibio.fr)

Bel Air Camp - 11 av. du Bel Air 69100 VILLEURBANNE

07 69 67 68 75 - [hello@delibio.fr](mailto:hello@delibio.fr)

### LA CREPERIE CLANDESTINE

[www.lacreperieclandestine.com](http://www.lacreperieclandestine.com)

Crêperie itinérante, 200 km autour de Lyon.



### GÉRANIUM-FRAMBOISE

[www.geranium-framboise.com](http://www.geranium-framboise.com) - 06 84 46 86 55

Créations pâtisseries aux huiles essentielles.



## Cuisiné et livré chaque matin !



Produits locaux dans tous nos plats



Ingrédients frais et recettes équilibrées



Cuisinés dans les Coteaux du Lyonnais



Engagements Éco-responsables



100% certifié Bio

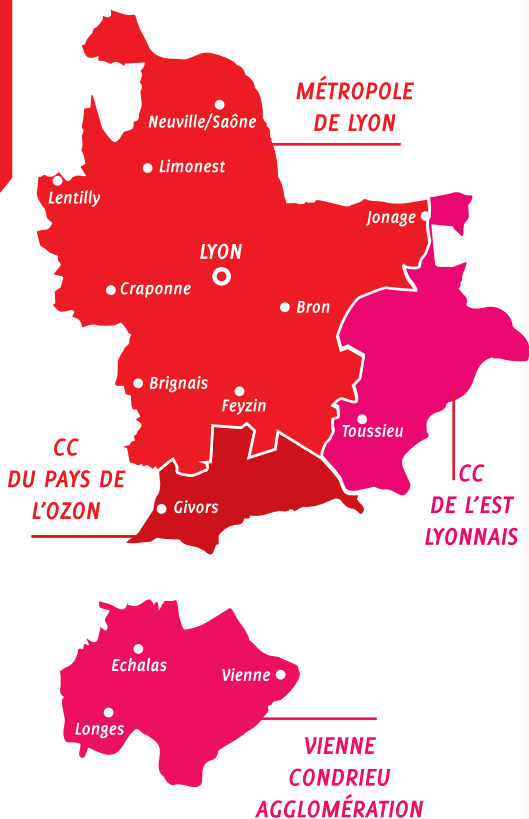


Bio déchets valorisés en compost

[www.aliceaupays.fr](http://www.aliceaupays.fr)  



# MÉTROPOLE DE LYON, PAYS DE L'OZON, VIENNE CONDRIEU & EST LYONNAIS



**BIAU JARDIN DE GRANNOD** - GAUTHIER Matthieu  
301 desserte des Ferdières 71500 SORNAY  
03 85 75 59 05 - 06 48 78 56 09  
contact@biaujardindegrannod.com

Paysans maraîchers certifiés en AB depuis 1979, 100 % de la Prod. vendu en panier par abonnement sur Lyon le mercredi soir.



[www.biaujardindegrannod.com](http://www.biaujardindegrannod.com)

**BIÈRES BIO MONT D'OR ET GREEN BULLES BIO ETHIQUE ET TAC** - [www.bieresbio.fr](http://www.bieresbio.fr) - [www.greenbulles.fr](http://www.greenbulles.fr)

18 Chemin des Carrières 69250 CURIS AU MONT D'OR

06 21 90 20 63 - [petrus@bieresbio.fr](mailto:petrus@bieresbio.fr)

Prod. de houblon et d'autres plantes aromatiques et médicinales, cueillette sauvage. Prod. et fabrication de Bières Bio Mont d'Or : (Nickel/Chrome, Cuivrée, Green Flower et Nickel IPA) et de boissons infusions fraîches pétillantes sans alcool aux plantes bio et locales (Green Bulles Bio, C FULL/TONIC : vitaminante et antioxydantes.

C Zen : coolisante. C Fine : détoxante avec seulement 10kcal/100ml.

C XY : seXYsante et cosmodisiaque...) Tch'in! MP : Pré Delissieu Lissieu.

Garde Manger Ste Foy, Marché bio le Boule d'Or à Curis. Vente à la taverne le vend. soir de mai à oct. (fermé de nov. à avril et en août.)



## FERMES BIO

**ABBAYE (EARL DE L')** - [www.labiere-artisanale.com](http://www.labiere-artisanale.com)

17, rue du 8 mai 1945 69330 MEYZIEU

06 68 68 62 65 - 04 78 31 83 29 - [earlabbaye@orange.fr](mailto:earlabbaye@orange.fr)

Brasserie artisanale bio et locale. VF : vend 16h -19h.



**BASSE COUR BIO (SAS LA)**

41 ch de Chaponnay 69970 CHAPONNAY

06 65 48 38 66 - 06 62 41 09 12 - [labassecourbio@gmail.com](mailto:labassecourbio@gmail.com)

AMAP : Bios Feuilly ST PRIEST, La Cagette de GENAS à GENAS, La Graine Biolande à MIONS. MP : Ferme en Paille à MARENNES, Marché bio à CURIS AU MT D'OR.



**BOUC ET LA TREILLE (LE)** - [www.leboucetlatreille.fr](http://www.leboucetlatreille.fr)

82 chemin Tour Risler 69250 POLEYMIEUX AU MT D'OR

06 60 21 59 22 - 04 72 26 07 53 - [marie-anne@leboucetlatreille.fr](mailto:marie-anne@leboucetlatreille.fr)

L'expl. cultive la vigne sur 9h de parcelles enherbées. Vendanges manuelles et levains naturels. AOC Coteau du Lyonnais. Gamay, Chardonnay, Vioignier. Vins atypiques et vivants, en rouge, blanc, rosé et rosé pétillant. Dispo dans les mag. Biocoop, Satoriz et La Vie Claire. Vte-dégustation au caveau jeudi-vend 17h-19h, sam 10h-12h30. Autres horaires sur RDV. AMAP : la Bonne Frankette les buers et Croix Luizet à VILLEURBANNE, MP : Pré Delissieu à LISSIEU. Alter-Conso, L'Epimont à POLEYMIEUX, Rue des Producteurs à LYON 7<sup>e</sup>, Ma Ferme en Ville à LYON 2<sup>e</sup> et 6<sup>e</sup>.





## BOULE D'OR (GAEC LE) - [www.lebouledor.com](http://www.lebouledor.com)

126 rue du Pontet 69250 CURIS AU MONT D'OR  
06 73 28 72 62 - [contact@lebouledor.com](mailto:contact@lebouledor.com)  
Production locale, tout est produit et vendu sur place.  
Légumes frais de saison. **Marché à la ferme** sam. 9h-12h et  
merc. 18h-20h avec d'autres producteurs bio et locaux.



## CHAMP DES SAVEURS (LE)

12, chemin de Moyrand 69660 COLLONGES AU MT D'OR  
[biomondor@orange.fr](mailto:biomondor@orange.fr) - 06 11 18 06 03 - **Commande sur :**  
[www.champ-des-saveurs.pagesperso-orange.fr](http://www.champ-des-saveurs.pagesperso-orange.fr)  
VF : lun et jeu 16h-19h. AMAP : BISSAMAP à CALUIRE ☺ CUIRE.



## CRESSION DE ST-JOSEPH

840, Che. de la Donnière 69970 MARENNES  
[cressonroch@gmail.com](mailto:cressonroch@gmail.com) - 07 81 99 58 48  
Cresson botte et cresson en velouté 100% végétal. **Marchés :** Pl  
Carnot mercr 15h-19h Lyon, Vourles tlj 18h30-19h30 de Mai à  
fin Oct. **Mag :** Biocoop TASSIN, Gros Caillou, Valmy et Vendôme  
à LYON, MEYZIEU, BRON et OULLINS. Biosaveur ST-PIERRE. LA VIE  
CLAIRE OULLINS, BRIGNAIS, Gentil, Vendôme, Saxe, Université,  
Charité à LYON. Epicerie équitable, Mamie-Marie, Les Bons Plans  
de Tonton, Un Grain dans le grenier, Epicerie des Halles, Jardin de  
la Martinière. Tout en Vrac ST-GENIS-LAVAL,  
Ferme d'Emile COLLONGES, Satoriz CALUIRE.

Cresson

## DOMAINE CLUSEL-ROCH - [www.domaine-clusel-roch.fr](http://www.domaine-clusel-roch.fr)

15, Route du Lacat Vérenay 69420 AMPUIS - 06 40 12 17 69  
04 74 56 15 95 - [contact@clusel-roch.fr](mailto:contact@clusel-roch.fr)  
La famille cultive 20 ha sur les vignobles Côte-Rotie, Condrieu  
et Coteaux du Lyonnais. Domaine en bio depuis 20 ans. **Vte**  
au cav. du lun au vend 9h-12h/14h-17h sur RDV.



## FERME DE CELINE & Co

885 rue Claudius Bery 69360 SIMANDRES - [boudoulceline@gmail.com](mailto:boudoulceline@gmail.com)  
Production de légumes frais, oeufs et plantes aromatiques.  
VF sur RDV. **Marchés** Lyon 7 Jean Macé Mercr. et sam mat.



## FERME DE CHASSE NUAGE (LA)

375 chemin de Combe Girard 69420 LONGES  
06 85 89 68 04 - [lafermedechassenuage@gmail.com](mailto:lafermedechassenuage@gmail.com)



**FB :** [lafermedechassenuage](http://lafermedechassenuage)  
Des chèvres, des collines, du fromage. Nous transformons  
la totalité de notre lait en fromages fermiers au lait cru et  
produisons 90% de la nourriture des chèvres sur la ferme. **Marché**  
Bio : Communay - Les j. de Lucie Vendr 14h-19h, Chabanière Sam  
mat., Mag : Le panier du Pilat PELUSSIN, Chez Gaëlle CORBAS,  
La vie Claire : Bron, Brignais, Rockefeller. Biocoop : Vienne, Caluire,  
Rive de Gier. Super Halle d'Oullins et fromageries de Lyon. **AMAP :**  
Les paniers du jeudi à St Priest.

## FERME DE LA GROSSE GRANGE (LA)

637 La Grosse Grange 69420 LES HAIES  
06 87 35 78 35 - [rhoneagri@orange.fr](mailto:rhoneagri@orange.fr)  
Fourrage, prairie naturelle, luzerne. VF sur RDV.

Fourrage



## FLOPESE NATURE - [flopese.nature.free.fr](http://flopese.nature.free.fr)

Chemin de lalande 69390 CHARLY  
06 07 85 89 20 - [flopese.nature@gmail.com](mailto:flopese.nature@gmail.com)  
Plants de légumes et plantes aromatiques. VF lun-mer-vend-sam  
10h-18h, dim 9h30-11h30 en pleine saison. Le reste de l'année  
: contacter la ferme. Biocoop : CHAMPAGNE-au-mt d'or, TASSIN,  
VILLEURBANNE, Vendome LYON 3, BRON, MEYZIEU. Le lotus bio  
MORNANT. A la source LYON 3.



## FRANCOIS YVES

2300 route des haies - Croix jаметte 69420 TUPIN ET SEMONS  
06 64 17 45 13 - [francois\\_yves@orange.fr](mailto:francois_yves@orange.fr)  
Fromages de chèvre. VF dim 9h-11h. AMAP : La Graine  
Biolande. MIONS, Potager des Essarts BRON, **Marché Bio**  
de Marennes vend 16h-19h30. **Marché Vienne** sam mat.  
La fromagerie viennoise à VIENNE, Rue des Product. LYON



## GELAS LAURENT

1275 Chemin des Orlets 69560 ST ROMAIN EN GAL  
06 33 46 23 31 - [laurent.gelas@nordnet.fr](mailto:laurent.gelas@nordnet.fr)  
Colis de bœufs sur commande et stks hachés à dispo. VF la  
semaine 18h à 19h. **La Ruche Qui Dit Oui** Lyon 8, Lyon 5, Ste Foy  
les Lyon, Bellecour, Confluence. **MP :** croisée des fermes à Solaize



## GONTEL (EARL)

4, rue des maraichers 69420 AMPUIS  
06 61 49 80 14 - [gontel.christiane@gmail.com](mailto:gontel.christiane@gmail.com)  
VF : Possibilité d'acheter des paniers à la ferme sur commande  
(dispo. le soir). **AMAP :** ENS et ISARAMAP LYON 7, Le Potager  
des Essarts, La Graine Biolande à MIONS, Les Paniers d'Irigny,  
Croix Luizet Villeurbanne, FONTAINES ST MARTIN. Alter-Conso.  
**Marché Gratte-Ciel** VILLEURBANNE sam mat.



## GRAINS D'OZON (EARL)

3460 route de Corbas 69360 ST SYMPHORIEN D'OZON  
06 84 50 88 36 - [earl.grainsdozon@hotmail.fr](mailto:earl.grainsdozon@hotmail.fr)  
VF sur commande si quantité significative.  
**AMAP** Bios de Feuilley. Chez Gaëlle à CORBAS. **MP :** 1001  
Fermes à SIMANDRES, Au Garde Manger à STE FOY, La  
Ferme en Paille à MARENNES, La Ferme Lyonnaise à  
CRAPONNE.



## JARDIN COMESTIBLE (LE) - PRINET Valentine

12 Chemin de Moyrand 69660 COLLONGES AU MONT D'OR  
07 81 69 21 89 - valentine@jardincomestible.fr  
<https://jardincomestible.fr/>

Arbres et arbustes fruitiers bio en racines nues :  
variétés anciennes, locales et résistantes.  
VF sur RDV.

Arbre



## JARDINS DE CHAPONNAY (EARL LES)

3352 Chemin du clos 69970 CHAPONNAY - 06 14 92 14 96  
[www.jardinschaponnay.fr](http://www.jardinschaponnay.fr)

VF. Se rendre sur la page FB "Jardins de Chaponnay". Possibilité de libre cueillette.



## JARDINS DE LUCIE (LES)

69 che. du tram 69360 COMMUNAY - adherents@jardinsdelucie.net  
04 72 24 68 30 - [www.jardinsdelucie.reseaucocagne.asso.fr](http://www.jardinsdelucie.reseaucocagne.asso.fr)

Association d'insertion par le maraîchage et la transformation. Paniers sur nos points de dépôt le mardi. Animations pédago. Location de salle avec possibilité de repas et visite. VF vend 14h-19h : Marché de producteurs, artisans et artisans.



## LYCÉE HORTICOLE ET PAYSAGER DE LYON PRESSIN

81 che. de Beaunant 69230 ST GENIS LAVAL - 04 78 56 73 80  
PAGE FB : SerresPressin

VF : lun et jeu 13h45-16h, mar-mercr-vend-sam 8h45-12h/13h45-16h.

Ouverture des serres à la Vte les samedis d'Octobre à Novembre et de Mars à Mai.



**Vente de Jeunes Plants et de Légumes BIO**

**LYON PRESSIN**

Les Serres de Pressin ont le plaisir de vous accueillir pour découvrir les différentes productions :

- Les mardis, mercredis et vendredis : de 8h45 à 12h00 et de 13h45 à 16h00
- Les lundis et jeudis : de 12h45 à 16h00

[www.lyceehorticole.com](http://www.lyceehorticole.com)

## MARECHAL NATURE - [www.marechal-fraicheur.fr](http://www.marechal-fraicheur.fr)

Chemin de Rosarge, 69140 RILLIEUX LA PAPE - VANCIA  
04 72 01 11 23 - 06 15 39 73 66 - [contact@marechal-fraicheur.fr](mailto:contact@marechal-fraicheur.fr)  
Salade, 8 variétés de tomates, épinards, courges, fraises, framboises, courgettes, patates douces... mais aussi céréales BIO. Commande via notre site - livraison sur LYON et son aggl. en pt relais commerçants et entreprise. Poss. de venir chercher votre commande sur place du mardi au vendredi.



## MENAJOC (SARL)

2 chemin des terreaux 69960 CORBAS - 06 12 52 12 90  
Pain. Marché de Prod. PIERRE-BÉNITE vend 16h-19h, Marchés : CHAPONNOST mercr apm et ORLIÉNAS sam mat.



## PEILLON Robert

22, Route St-Jean Grand But 69700 ST ROMAIN EN GIER

04 72 24 51 57 - [confiturepeillon@yahoo.fr](mailto:confiturepeillon@yahoo.fr)

Ferme de 1,2ha de petits fruits avec transformation artisanale. VF sur RDV. L'Arbralégumes, MP : Saveur de nos fermes ST CHAMOND. Marché aux fruits de Voulrès tjl 18h30-19h30 de Mai à fin Oct. Marché Bio de Chabanière sam mat. à la ferme des Clarines.



## PELOSSET (GAEC DU) - PERRA Sebastien et Henri

71A, chemin du Pelosset 69570 DARDILLY

[perra.henri@neuf.fr](mailto:perra.henri@neuf.fr) - [www.fermedupelosset.com](http://www.fermedupelosset.com)

Troupeau de vaches Montbeliardes et Simmentales. Produits laitiers : lait, crème, yaourts, fromage blanc - frais - affinés. MP : Au Garde Manger à STE FOY LES LYON  
VF : jeudi et vendredi 16h-19h.



## POT'IRON (ASSOCIATION LES) - [www.lespotiront.fr](http://www.lespotiront.fr)

2 rue Marcellin Berthelot 69150 DECINES CHARPIEU

04 78 49 38 62

Distribution de nos légumes à nos adhérents, maraîchage et arboriculture en bio.



## POTAGERS DU GARON (LES) - [www.potagers-du-garon.net](http://www.potagers-du-garon.net)

46, rue de Pressensé 69520 GRIGNY

04 72 24 18 37 - 06 29 11 31 37

[contact@potagers-du-garon.net](mailto:contact@potagers-du-garon.net)

Paniers de légumes de saison. Abonnement annuel. Livraison le vend. VF vendredi 13h-18h.



## MARCHÉS BIO

- **BRON** - Place Baptiste Curial  
**MERCREDI 7H30 - 13H**  
Petit marché mixte. Côté bio : deux maraichers, un boucher, un boulanger ainsi qu'un producteur de fromages.
- **COLLONGES AU MONT D'OR** - Rue de la plage  
**VENDREDI 16H - 19H**  
Produits en provenance d'un rayon de 40km, à deux pas de la Saône, parking.
- **COMMUNAY - aux jardins de Lucie** - 69 chemin du tram  
**VENDREDI 14H - 19 H**  
[www.jardinsdelucie.reseaucocagne.asso.fr](http://www.jardinsdelucie.reseaucocagne.asso.fr)
- **CURIS AU MONT D'OR - à la ferme du Boule d'or**  
126 Rue du Pontet - **SAMEDI 9H - 12H / MERC 18H - 20H**  
[www.le-boule-dor.com](http://www.le-boule-dor.com) Légumes, bières bio des Monts d'Or, fromages de chèvres et œufs de Limonest, pain au levain et vin AOC Coteaux du Lyonnais de Poleymieux au Mont d'Or. En alternance, volailles, porc, produits transformés et caisses de viandes bovines.
- **ECULLY - à la ferme de l'Abbé Rozier**  
3 chemin de Chalin - Contact : 07 60 37 36 75  
[ferme.abbe.rozier@aiden-solidaire.com](mailto:ferme.abbe.rozier@aiden-solidaire.com)  
**MERCREDI 15H30 - 19H**  
Marché 100% producteurs et 100% bio, au bout des champs de légumes et au pied du bâtiment fruitier.
- **GRIGNY - Aux potagers du garon**  
46, rue de Pressensé - **VENDREDI 13H - 18H**  
[www.potagers-du-garon.net](http://www.potagers-du-garon.net) Adhésion souhaitée.
- **LYON 3e** - Place Henri  
**MERCREDI 7H30 - 12H30**  
Petit marché, avec juste le nécessaire (légumes, fruits, miel, viande, pain, fromage) a le charme d'un RDV de village...
- **LYON CROIX-ROUSSE 4e** - Blvd de la Croix-Rousse  
**SAMEDI 7H - 13H30**  
Le plus grand marché bio du territoire, et le plus animé, est situé au bout du marché traditionnel.
- **LYON 8e MONPLAISIR** - Place Ambroise Courtois  
**MERCREDI 15H - 19H30**  
Grand marché bio, sur la grande place, qui permet de faire son marché en famille et de profiter, selon les saisons, de la patinoire, des manèges, du terrain de pétanque ou des terrasses.
- **LYON SAINT-JEAN 5e** - Place Commette  
**JEUDI 7H - 13H**  
Crée en 1978, c'est le plus ancien marché bio de Lyon, sur une placette ombragée au pied de la cathédrale Saint-Jean.
- **LYON VAISE 9e** - Place Valmy  
**MARDI 7H - 13H**  
Marché de quartier, à la sortie du métro Valmy, dans un cadre populaire et convivial.
- **MARENNES** - 668 chemin de Chazelle  
**VENDREDI 16H - 19H30**  
Dans une ancienne ferme en maraichage  
contact : [catry.dimitri@orange.fr](mailto:catry.dimitri@orange.fr)
- **SAINTE-GENIS-LAVAL** - Place Jaboulay  
**MERCREDI 7H - 12H30**  
Crée en 1987, c'est l'un des plus anciens de la région. En plein centre ville, parking ombragé gratuit à proximité.

## AMAP

- ▶ **LA SOUPAGÈRE** - CS Gérard Philippe - **BRON**
- ▶ **LE POTAGER DES ESSARTS** - Maison des Essarts - **BRON**
- ▶ **BISSAMAP** - Ecole de l'Oratoire - **CALUIRE & CUIRE**
- ▶ **AMAP'APILLE D'OR** - SAR de Couzon - **COUZON AU MT D'OR**
- ▶ **THOU AMAPORTE** - 126 rue du Pontet - **CURIS AU MT D'OR**
- ▶ **AMAPORTE** - Ferme Soliman Pacha - **FONTAINES-ST-MARTIN**
- ▶ **LES PANIERS VERTS** - Centre Soc. Michel Pache - **FRANCHEVILLE**
- ▶ **LA CAGETTE DE GENAS** - Ecole Jeanne d'Arc - **GENAS**
- ▶ **SAÛNE AMAPORTE** - au Hall du Franc Lyonnais - **GENAY**
- ▶ **LES PANIERS D'IRIGNY** - Hangar des Bertières - **IRIGNY**
- ▶ **BIO D'OR** - vieux logis-maison Valantin - **LIMONEST**
- ▶ **AMAP DE L'ALTERNATIBAR** - Alternatibar - **LYON 1<sup>o</sup>**
- ▶ **LABEL ET LA BLETTE** - Maison de l'Écologie - **LYON 1<sup>o</sup>**
- ▶ **AMAPENTES** - Epicerie Soc. et Solidaire de la Xrousse - **LYON 1<sup>o</sup>**
- ▶ **LE PANIER SIMONE** - au Café Simone - **LYON 2<sup>o</sup>**
- ▶ **ALPAGE** - MJC des Rancy - **LYON 3<sup>o</sup>**
- ▶ **LE BISTROT À TISSER** - 82 Route de Genas - **LYON 3<sup>o</sup>**
- ▶ **LES PANIERS DU 3ÈME** - 1 cours Albert Thomas - **LYON 3<sup>o</sup>**
- ▶ **LES PIEDS SUR TERRE À LA MEJ** - 9 rue Dumont D'Urville - **LYON 4<sup>o</sup>**
- ▶ **CLUB ENVERTS** - ENS Lyon - **LYON 7<sup>o</sup>**
- ▶ **LA DISTRIB DES GROS COLIS** - Maison des Etudiants - **LYON 7<sup>o</sup>**
- ▶ **LES PANIERS LOCAVORES** - IUL, Sciences Po - **LYON 7<sup>o</sup>**
- ▶ **AMAPOPOTE LYONNAISE** - à l'Arche de Noé - **LYON 7<sup>o</sup>**
- ▶ **AMAPOSI** - Hévéa et Handicap International - **LYON 7<sup>o</sup>**
- ▶ **ISARAMAP** - ISARA - **LYON 7<sup>o</sup>**
- ▶ **GUILLAMAP** - MJC Jean Macé - **LYON 7<sup>o</sup>**  
[guillamap@gmail.com](mailto:guillamap@gmail.com) AMAP 100% BIO 100% LOCAL.



La guill'amap regroupe des producteurs de légumes, fruits, volaille, miel, fromage de chevre pain et viande, tous certifiés agriculture biologique. **Mercredi soir de 18h30 à 20h30 à la MJC Jean Macé à Lyon. Panier par abonnement de 6 mois ou un an.**

- ▶ **LES DORYPHORES DE MONPLAISIR** - MJC Monplaisir - **LYON 8<sup>o</sup>**
- ▶ **LES PANIERS DE RENÉ** - Hall du campus Berthet - **LYON 9<sup>o</sup>**
- ▶ **LE PANIER MAJOLAN** - Plce des Droits de l'Homme - **MEYZIEUX**

# LA GUILL'AMAP

des produits Bio en direct des producteurs

L'association Guill'Amap vous propose des abonnements de 6 mois ou 1 an pour des paniers issus de l'agriculture biologique, paysanne et locale.

Distributions les mercredis soir de 18h30 à 20h30  
À la MJC Jean Macé - 38, rue Camille Roy - Lyon 7<sup>o</sup>



Retrouvez le détail des contrats, prix et fonctionnement sur [www.guillamap.fr](http://www.guillamap.fr) Contact : [guillamap@gmail.com](mailto:guillamap@gmail.com)

- ▶ LA GRAINE BIOLANDE - Halle du marché - **MIONS**
- ▶ AMAP NEUVILLOISE - MJC de Neuville - **NEUVILLE**
- ▶ AMAP'OULL' - Parc St Viateur - **OULLINS**
- ▶ TERRE À DÉLICIE - CE Arpège (caisse épargne) - **RILLIEUX**
- ▶ SATH Ô CHAMP - Hôtel de la Chapelle - **SATHONAY CAMP**
- ▶ LE PANIER ST GENOIS - Gymnase Vuldj - **ST GENIS LES OLL**
- ▶ LES BIOS FEUILLY - Maison quartier Revaïson - **ST PRIEST**
- ▶ LES PANIERS DU JEUDI - CS de la Carnière - **ST PRIEST**
- ▶ AMAP Hôtel-de-Ville - Palais des Sport - **VAULX EN VELIN**
- ▶ A LA BONNE FRANCKETTE - CS des Buers - **VILLEURBANNE**
- ▶ AMAP AUX POTES - CS de Cusset - **VILLEURBANNE**
- ▶ CROIX LUIZET - Maison du citoyen - **VILLEURBANNE**
- ▶ LES PANIERS DU DD - Gpe Scolaire A. France - **VILLEURBANNE**
- ▶ VERT DE TERRE - CS Charpennes Tonkin - **VILLEURBANNE**
- ▶ BONAMAPETIT - Est-Métropole Habitat/Wordline - **VILLEURBANNE**
- ▶ INS'AMAP - à l'INSA - **VILLEURBANNE**
- ▶ ZOLAMAP - à l'Ecole Emile Zola - **VILLEURBANNE**

## PANIERS BIO

- ♦ LES JARDINS DE LUCIE - jardins de cogne

69 chemin du Tram **COMMUNAY**

site : [jardinsdelucie.reseaucogagne.asso.fr](http://jardinsdelucie.reseaucogagne.asso.fr)

04 72 24 68 30 - [adherents@jardinsdelucie.net](mailto:adherents@jardinsdelucie.net)

Association d'insertion par le maraîchage bio et la transformat°. Paniers de légumes hebdomadaires, à retirer aux Jardins le vendredi ou livrés sur nos points de dépôt le mardi. Marché bio local aux Jardins, vendredis 14h-19h. Animations pédagogiques. Location de salle avec possibilité de repas et visite.

- ♦ L'ARBRALEGUMES - [www.arbralegumes.fr](http://www.arbralegumes.fr)

61, av. des Bruyères 69150 **DECINES CHARPIEU / METROPOLE**

04 72 04 62 85 - [contact@arbralegumes.fr](mailto:contact@arbralegumes.fr)

- ♦ LES POTAGERS DU GARON - jardins de cogne

46, rue de Pressensé 69520 **GRIGNY**

04 72 24 18 37 - [contact@potagers-du-garon.net](mailto:contact@potagers-du-garon.net)

- ♦ BIAU JARDIN DE GRANNOD - GAUTHIER Matthieu

301 desserte des Ferdières 71500 **SORNAY**

06 48 78 56 09 - [contact@biaujardindegannod.com](mailto:contact@biaujardindegannod.com)

Paysan maraîcher certifié en AB depuis 1976, 100% de la production vendue en panier par abon. sur Lyon mercr. soir [www.biaujardindegannod.com](http://www.biaujardindegannod.com)

- ♦ ASSOCIATION LE PANIER DES BAROLLES

centre social et culturel des barolles 48-50 places des barolles

69230 **ST GENIS LAVAL** - FB : [Lepanierdesbarolles](https://www.facebook.com/Lepanierdesbarolles)

06 88 33 42 53 - 04 78 56 68 39

## PANIERS en partie BIO

- ♦ ALTER CONSO - [www.alter-conso.org](http://www.alter-conso.org)

61, av. des Bruyères 69150 **DECINES CHARPIEU / METROPOLE**

04 72 04 43 02 - [contact@alter-conso.org](mailto:contact@alter-conso.org)

- ♦ CROC'ETHIC - [www.croc-ethic.org](http://www.croc-ethic.org)

61, av. des Bruyères 69150 **DECINES CHARPIEU / METROPOLE**

04 72 04 39 26 - [croc.ethic@gmail.com](mailto:croc.ethic@gmail.com)

- ♦ A DEUX PRES DE CHEZ VOUS - [www.adeuxpresdechezvous.fr](http://www.adeuxpresdechezvous.fr)

105 avenue Jean Jaures 69600 **OULLINS**

06 52 33 26 75 - [info@adeuxpresdechezvous.fr](mailto:info@adeuxpresdechezvous.fr)

- ♦ MARECHAL FRAICHEUR - [www.marechal-fraicheur.fr](http://www.marechal-fraicheur.fr)

Chemin de Rosarge 69140 **RILLIEUX LA PAPE - VANCIA**

06 15 39 73 66 - 04 72 01 11 23

[contact@marechal-fraicheur.fr](mailto:contact@marechal-fraicheur.fr)

Maraîchers depuis 1886 près de Rillieux-la-Pape, Maréchal Fraicheur vous propose de nombreux articles locaux, de saison, BIO et raisonnés. Composition des paniers à la carte - sans abonnement. Livraison en entreprise et dans plus de 80 points relais commerçants sur Lyon et son agglomération.



## LIVRAISON À DOMICILE BIO

- » GAYET B.L.A.D (Bio Local A Domicile) - Livraison à domicile

FERME GAYET 549 rte de la Gondolière **ST LAURENT DE CHAM.**

06 18 75 73 11 - [contact@gayet-blad.fr](mailto:contact@gayet-blad.fr)

Agriculteur bio depuis 1986, G. GAYET regroupe sur "[www.gayet-blad.fr](http://www.gayet-blad.fr)" les produits de sa ferme et ceux des paysans voisins. Il livre à domicile sur LYON et alentours, des produits 100% AB (fruits et légumes, œufs, yaourts, viande, boissons, miel, légumineuses..).

Faites vous même votre panier - Pas d'engagement - Pas de frais de livraison.

## MAGASINS BIO et en partie bio

- BIOCOOP PORTE DES ALPES - 09 83 96 55 83

332 Avenue General de Gaulle (Décathlon Village) **BRON**

Lundi : 12h - 19h30 / Mardi au samedi : 9h30 - 19h30

- LA VIE CLAIRE - 04 78 54 61 09

248, route de Genas 69500 **BRON**

- LA VIE CLAIRE - 04 72 37 36 56

158, avenue Franklin Roosevelt 69500 **BRON**

- BIOCOOP MONTÉE DES SOLDATS

2 Montée des Soldats 69300 **CALUIRE ET CUIRE**

- SATORIZ - 04 37 40 13 88

100 Avenue du Général Leclerc 69300 **CALUIRE ET CUIRE**

- BIOCOOP DES MONTS D'OR - 04 74 71 86 39

16 avenue du Général de Gaulle 69410 **CHAMPAGNE AU MONT D'OR**

[biocoopmontsdor@gmail.com](mailto:biocoopmontsdor@gmail.com) - [www.biocoopmontsdor.biocoop.net](http://www.biocoopmontsdor.biocoop.net)

Du lundi au samedi 9h30 - 19h30

- LA VIE CLAIRE

24, avenue du Général de Gaulle 69410 **CHAMPAGNE AU MONT D'OR**

- SATORIZ - 04 78 35 66 69

11 Rue des Rosières 69410 **CHAMPAGNE AU MONT D'OR**

- LA FERME D'EMILE - 04 78 83 63 79

1, quai de la Libération 69660 **COLLONGES AU MONT D'OR**

- CHEZ GAËLLE (GRAP) - 04 37 60 47 15

42 avenue Salvador Allende 69960 **CORBAS** - FB : [chezgaellebio](https://www.facebook.com/chezgaellebio)

On trouve de tout Chez Gaëlle! Du bio, en vrac notamment (épicerie sèche, huile/vinaigre, entretien...), du local, mais aussi des ateliers et des rencontres avec les producteurs. A vos bouches! Horaires : Lundi : 15h à 19h - Mardi au vendredi : 9h à 13h et 15h à 19h - Samedi : 9h à 19h.

- CROC' NATURE - 04 78 57 94 14

12, avenue Edouard Millaud 69290 **CRAPONNE**



## LA VIE CLAIRE - 04 78 73 06 96

11 Avenue Edouard Millaud 69290 CRAPONNE

## SO BIO

26D Avenue Edouard Millaud 69290 CRAPONNE

## LA VIE CLAIRE - 04 72 02 03 77

191 Avenue Jean Jaurès 69150 DECINES CHARPIEU

## BOTANIC

66 Avenue Paul SANTY - La Forestière 69130 ECULLY

## LA VIE CLAIRE - 04 72 17 10 87

6 Avenue de Veyssières 69130 ECULLY

## BOTANIC

Avenue du Chater 69340 FRANCHEVILLE

## L'AIL DES OURS (BIOMONDE) - 04 78 90 71 21

14 A rue Lamartine 69740 GENAS - [laildesours@gmail.com](mailto:laildesours@gmail.com)

Restaurant en self-service, épicerie, boulangerie mais aussi traiteur. Vous saurez trouver votre bonheur bio. Commerce faisant parti du réseau Biomonde.

## Ô POIDS - ÉPICERIE VRAC BIO LOCAL

9 Rue de la République 69740 GENAS

## LA VIE CLAIRE - 04 78 91 36 53

330, route de Trévoux 69730 GENAY

## LA VIE CLAIRE - 04 78 73 83 80

ZAC Du Gier - 3 rue du Commerce 69700 GIVORS

## BIOCOOP LYON TERREAUX

13 rue d'Algérie 69001 LYON

Ouvert du lundi au samedi 9h-19h30.



## BULKO - 3 quai Jean Moulin 69001 LYON

## ÉPICERIE DES HALLES DE LA MARTINIÈRE

Place Gabriel Rambaut 69001 LYON - 04 74 57 45 46

[www.lepicieriedeshalles.coop](http://www.lepicieriedeshalles.coop)

Notre coopérative de 6 personnes passionnées par la Bio propose un large rayon de produits frais en provenance de producteurs locaux et de nombreuses références de produits en vrac, le tout issu de l'agriculture biologique ou paysanne. Ouverte du lundi au samedi de 10h à 20h sans interruption.

## OREXIS BIO - 04 78 28 52 52

10, rue Chavanne 69001 LYON



## BIO C'BON LYON RÉPUBLIQUE

17 Rue de la République 69002 LYON



## BIOCOOP LYON BELLECOUR - 04 78 42 09 46

32 Rue du Plat 69002 LYON [www.biocooplyonbellecour.com](http://www.biocooplyonbellecour.com)

Lundi 15h-19h30 Mardi à Vend. 9h30-19h30 et Samedi 9h-19h.

## LA VIE CLAIRE

40, rue de la Charité 69002 LYON

87, bis cours Charlemagne 69002 LYON

12, rue Gentil 69002 LYON - 04 72 15 70 66

## L'EAU VIVE - 04 72 40 02 24

65 rue Victor-Hugo (Métro Ampère) 69002 LYON

## NATURALIA

4 rue Grolée 69002 LYON

27, rue Victor Hugo 69002 LYON

37 quai Saint Antoine 69002 LYON

## A LA SOURCE

63 Rue de la Part-Dieu 69003 LYON

## BIOCOOP VENDÔME - 04 78 38 56 10

197, rue Vendôme 69003 LYON - [contact.biocoopvendome@gmail.com](mailto:contact.biocoopvendome@gmail.com)

[www.biocooplyonvendome.fr](http://www.biocooplyonvendome.fr)

lun. au sam. 9h - 19h30.



## DE L'AUTRE CÔTÉ DE LA RUE - 04 72 60 88 05

75 cours de la Liberté 69003 LYON

[contact@delautrecoatedelarue.net](mailto:contact@delautrecoatedelarue.net) - [www.delautrecoatedelarue.net](http://www.delautrecoatedelarue.net)

Lundi 16h-20h30 et du mardi au samedi 10h-20h30.

Épicerie en SCOP avec des produits issus des circuits courts, paysans et/ou bio. Fruits et légumes, fromages et produits laitiers, viandes et charcuteries, boissons, épicerie sèche, alcools et produits d'entretiens écologiques. Offre de petite restauration sur place ou à emporter.

## LA VIE CLAIRE

183, rue André Philip 69003 LYON - 04 37 57 45 69

123 Avenue de Saxe 69003 LYON - 04 78 59 50 51

## L'EAU VIVE

84 avenue Félix Faure (M<sup>e</sup> Garibaldi) 69003 LYON - 04 28 70 26 33

255 rue Vendôme (M<sup>e</sup> Saxe Gambetta) 69003 LYON - 04 28 70 14 37

## BIOCOOP DU GROS CAILLOU - 04 37 40 87 75

1 rue Aimé Boussange 69004 LYON

[contact@biocoopdugroscaillou.fr](mailto:contact@biocoopdugroscaillou.fr) - [www.biocoopdugroscaillou.fr](http://www.biocoopdugroscaillou.fr)

Du lundi au samedi, 9h - 19h30 !

## LA VIE CLAIRE - 04 78 69 20 93

Place Joannes Ambre 69004 LYON

## L'EAU VIVE - 04 78 27 93 96

50 bis-59 Grde rue de la Croix Rousse (M<sup>e</sup> Croix-Rousse) 69004 LYON

## MAISON COURGETTE - 04 72 07 91 76

75 Grde rue de la croix-rousse 69004 LYON

## UN GRAIN DANS LE GRENIER (GRAP)

1 rue du Mail 69004 LYON - [www.grain-grenier.fr](http://www.grain-grenier.fr)

04 78 23 60 15



## LA VIE CLAIRE - 04 78 59 78 12

87, avenue du Point du Jour 69005 LYON

## LE GRAND PANIER BIO

37 Avenue de Ménival, 69005 LYON

## BIO C'BON LYON GARIBALDI

46 Rue Garibaldi 69006 LYON

## BIOCOOP BROTTEAUX - 04 78 26 65 88

68 rue Waldeck Rousseau 69006 LYON

Du lundi au samedi 9h-19h

## LA VIE CLAIRE

245 Cours Lafayette 69006 LYON - 04 72 74 26 30

125, Rue Vendôme 69006 LYON - 04 78 24 02 37

3 cours Vitton 69006 LYON - 04 72 44 01 08

## L'EAU VIVE - 04 37 24 10 22

58, cours Franklin Roosevelt (M<sup>e</sup> Massena) 69006 LYON

## MAMIE MARIE (GRAP) - 04 72 74 07 25

97 rue de Créqui 69006 LYON - [www.mamiemarie.com](http://www.mamiemarie.com)



## NATURALIA

27 Cours Vitton 69006 LYON

### 3 P'TITS POIS (GRAP) - 09 54 18 54 64

124 rue Sébastien Gryphe 69007 LYON - [www.3ptitspois.fr](http://www.3ptitspois.fr)

Lundi 13h-20h, mardi et mercredi 10h-20h, jeudi 10h-13h et 15h-20h, vendredi 10h-20h, samedi 10h-19h30.

3 P'tits Pois, c'est l'épicerie bio et conviviale du 7ème, où l'on vient se réapprovisionner avec ses bocaux en produits principalement vendus en vrac (+ 400 références!). Venez participer aux ateliers zéro déchet, rencontrer les producteurs locaux et les associations partenaires.

### BIOCOOP TOUT LE MONDE IL EST BIO - SAXE GAMBETTA

15 Avenue Jean Jaurès 69007 LYON - 04 72 70 98 82

[www.toutlemondellestbio.com](http://www.toutlemondellestbio.com) - [biocooplyon@gmail.com](mailto:biocooplyon@gmail.com)

Ouvert lundi au samedi 8H-19H30 VOS COURSES EN LIGNES.

### DEMAIN SUPERMARCHÉ

2 Place des Pavillons 69007 LYON

[contact@demainsupermarche.org](mailto:contact@demainsupermarche.org) - [www.demainsupermarche.org](http://www.demainsupermarche.org)

MAGASIN COOPÉRATIF ET PARTICIPATIF. Épicerie coopérative lyonnaise, gérée par ses consommateurs qui en sont les propriétaires. 2000 références de produits locaux, en circuits courts et bio. Par une participation mensuelle de 3h en magasin, chacun peut faire ses courses à moindre coût. Rejoignez-nous !

### LA MARJOLAINE

80 av. Jean Jaurès 69007 LYON - 04 78 61 16 93

### LA VIE CLAIRE

36 Rue de l'Université 69007 LYON

8 Rue Clément Marot 69007 LYON - 04 78 96 42 04

### L'ÉPICERIE ÉQUITABLE - 04 37 28 07 31

78 Rue Montesquieu 69007 LYON

## NATURALIA

18 avenue Jean Jaurès 69007 LYON

30 cours Gambetta 69007 LYON

### BIO C'BON LYON LUMIÈRE

58 Avenue des Frères Lumière 69008 LYON

### BIOCOOP LUMIÈRE - 04 78 74 68 39

80 Avenue des Frères Lumière 69008 LYON - [biocooplyon@gmail.com](mailto:biocooplyon@gmail.com)

Ouvert Du lundi au samedi 8H30 19H30

### LA VIE CLAIRE

16, avenue Rockefeller 69008 LYON - 04 78 00 74 66

### LA VIE CLAIRE

24, Rue Sergent Michel Berthet 69009 LYON - 04 72 19 78 68

### BIOCOOP DU GRAND LARGE - 04 78 72 36 85

12 Rue Paul Cézanne 69330 MEYZIEU

### MIEUX ÊTRE DIÉTÉTIQUE - 04 72 02 75 34

21, rue Louis Saulnier 69330 MEYZIEU

### BIO SAVEURS - 04 37 25 93 19

30 bis route d'Heymieux 69780 MIONS - [www.bio-saveurs.com](http://www.bio-saveurs.com)

### BIOCOOP BIOLAISIR OULLINS - 04 37 22 18 92

98 Grande Rue 69600 OULLINS - [biolaisiroullins@orange.fr](mailto:biolaisiroullins@orange.fr)

[www.biocoopoullins.fr](http://www.biocoopoullins.fr)

Ouvert du lundi au samedi 9h-19h30.

### LA SUPER HALLE - 04 78 56 69 72

105 Avenue Jean Jaurès 69600 OULLINS

[contact@lasuperhalle.fr](mailto:contact@lasuperhalle.fr) - [www.lasuperhalle.fr](http://www.lasuperhalle.fr)

Lun-ven 10-20h sam 10-19h (mardis : ouverture à 11h30) A La Super Halle, on vient faire ses courses en bio, vrac et circuits court, manger un bon petit plat au restaurant-traiteur, discuter avec son épicier, rencontrer les producteurs lors de dégustations, bouquiner en terrasse, mais aussi participer à une conférence-débat ou un atelier zéro déchet.

### LA VIE CLAIRE - 04 37 41 53 42

70, Grande Rue 69600 OULLINS

### LE GRAIN D'ORGE - 04 78 51 98 57

109 Grande Rue 69600 OULLINS

### EPIMONT - 04 37 26 11 49 - FLE : LEPIMONT

166 Route de la Rivière 69250 POLEYMIEUX AU MONT D'OR

Large choix de produits locaux, bio et en vrac ! Un espace café/bar, un service de conciergerie, des concerts et ateliers...

Du mar au sam 08h30 - 13h00, 15h30 - 19h00. Dim. 08h30 - 12h30

### LA VIE CLAIRE - 04 78 97 61 12

225, Avenue de l'Hippodrome 69140 RILLIEUX LA PAPE

### L'ÉPICERIE DE LÉONIE - 06 18 37 17 90

48 route de Genève 69140 RILLIEUX LA PAPE

### LA VIE CLAIRE - 04 78 47 95 99

132, route Nationale 6 69720 ST BONNET DE MURE

### TOUT PART EN VRAC

103 Av. Georges Clemenceau 69230 ST GENIS LAVAL

### BOTANIC

348 route de Grenoble - RN 6 69800 ST PRIEST

### LA TRIBU DES SAVEURS - 04 72 48 41 36

2 rue Anatole France 69800 ST PRIEST

### BIOCOOP BIOLAISIR OUEST - 04 78 34 23 59

142 av. Charles de Gaulle 69160 TASSIN LA DEMI LUNE

[biolaisir@biolaisir.fr](mailto:biolaisir@biolaisir.fr) - [www.biocooptassin.com](http://www.biocooptassin.com)

Ouvert Lundi 14h-19h30 - mardi au samedi 9h-19h30.

### LA VIE CLAIRE - 04 72 19 71 19

173, avenue Charles de Gaulle 69160 TASSIN LA DEMI LUNE

### PRAIRIAL (GRAP) - 04 78 26 26 27 - www.prairial.fr

10 rue des Droits de l'Homme 69120 VAULX EN VELIN

Épicerie de produits bio, vrac, locaux et circuit-court.

### SATORIZ - 04 78 26 68 72

10 Rue des Frères Lumière - CC les sept chemins 69120 VAULX EN V.

### BIOCOOP BIOGONE - 04 37 47 27 15

31 rue Gervais Buisnière 69100 VILLEURBANNE

### BIOCOOP DES GRATTE-CIEL

181 cours Emile Zola 69100 VILLEURBANNE

[contact@biocoopdesgratteciel.fr](mailto:contact@biocoopdesgratteciel.fr) - [www.biocoopdesgratteciel.fr](http://www.biocoopdesgratteciel.fr)

### BOTANIC

139 boulevard de Stalingrad 69100 VILLEURBANNE

### LA VIE CLAIRE - 04 72 43 00 95

134 Rue Dedieu 69100 VILLEURBANNE



**L'EAU VIVE** - 04 78 68 09 87  
25, rue Jean Bourgey (Métro Gratte-Ciel) 69100 VILLEURBANNE

**VRAC N° ROLL**  
254 rue Francis de Pressensé 69100 VILLEURBANNE

## BOUCHERIES BIO

**BOUCHERIE BELLO** - 04 78 37 04 20  
54 Rue de la Charité 69002 LYON

**BIOLAL** - 04 37 48 44 31  
81 Cours Vitton 69006 LYON

## BOULANGERIES-PÂTISSERIES BIO

**AU PAIN NATUREL**  
14 quai Victor Augagneur 69003 LYON

**PAUME DE PAIN**  
13 rue Perrod 69004 LYON

**PARTISAN BOULANGER**  
2 Rue du Chariot d'Or 69004 LYON

**LA MIECYCLETTE** - 09 72 31 52 08  
193, avenue Paul Santy 69008 LYON

## BOULANGERIES en partie bio

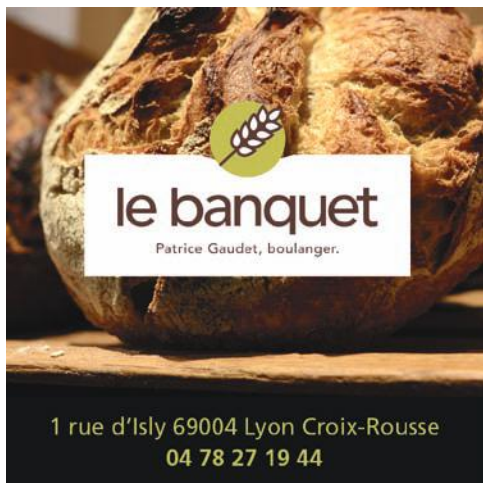
**BOULANGERIE SAINT VINCENT** - 04 72 00 94 19  
49 Quai Saint Vincent 69001 LYON

**BOULANGERIE LE GARÇON BOULANGER** - 04 72 40 20 79  
37 rue de la charité 69002 LYON

**BOULANGERIE AU PAIN DE MON GRAND-PÈRE**  
66 Cours Lafayette 69003 LYON - 04 78 60 50 23

**BOULANGERIE CACLIN** - 04 78 27 44 97  
413 rue d'Austerlitz 69004 LYON

**BOULANGERIE LE BANQUET** - 04 78 27 19 44  
1 Rue d'Isly 69004 LYON *Ouvert du lundi au samedi de 6h30 à 19h30*  
Pain de Tradition Française et Pains BIO au levain  
Viennoiseries Pur Beurre et Pâtisseries de saison - Fabrication  
100% artisanale et 100% Maison.



**L'ATELIER DU BOULANGER**  
159 boulevard de la Croix-Rousse 69004 LYON

**Ô FOURNIL DES ARTISTES** - 04 72 27 07 63  
12 Rue du Mail 69004 LYON

**L'ATELIER DU BOULANGER**  
37 ave Jean Jaures 69007 LYON

**BOULANG' & PATISS'** - 09 81 27 98 30  
Bâtiment Hévéa - 107 rue de Marseille 69007 LYON

## BRASSEURS BIO

**ETHIQUE ET TAC** - CURIS-AU-MONT-D'OR  
petrus@bieresbio.fr // blandine@greenbulles.fr  
www.greenbulles.fr, www.bieresbio.fr  
06 67 71 63 35



Les BIÈRES BIO MONT D'OR, ont été conçues, en 2010, au maximum depuis la culture de la céréale et du houblon Bio jusqu'à sa réalisation, transformation en 4 Bières Bio. Depuis 2015, avec Blandine, Docteur en Pharmacie, Spécialisée dans les Plantes, nous avons créé 4 GREEN BULLES BIO, boissons bio, sans alcool, aux 7 Super Plantes Bio et locales que nous cultivons (même le gingembre pousse à Curis...) et cueillons. Nous travaillons, aussi, avec d'autres producteurs et cueilleurs, bio de la région.

**BRASSERIE DULION** - 04 78 97 19 67  
130 Avenue de l'Industrie 69140 RILLIEUX LA PAPE

**LA DAME DE MALT, PHILIPPE VACHER PAYSAN BRASSEUR**  
1, imp. des pommiers 38280 VILLETTE d'ANTHON - 06 08 68 62 65  
ladamedemalt.com - www.labiere-artisanale.com



## CHOCOLATERIES, GLACIER, TORREFACTEUR..

**GUILAUME DAIX** - CHOCOLATIER 100%BIO  
www.chocolats-guillaume-daix.com



**ELODIE D.** - CHOCOLATIER 100%BIO  
www.elodie-d.fr

**TERRE ADÉLICE** - GLACIER BIO - 04 78 03 51 84  
1 Place de la Baleine 69005 LYON



**FAMILLE MARY** - TRÉSORS DE LA RUCHE - 04 78 42 04 65  
3 rue de Brest 69002 LYON  
Miel et dérivés.

**LABEL(LE) BRÛLERIE** - TORRÉFACTEUR 100% BIO  
12 rue Francis Chirat 69100 VILLEURBANNE - 07 83 70 55 85  
https://labellebrulerie.fr/ - contact@labellebrulerie.fr  
Pas d'accueil public à l'atelier - Une torréfaction artisanale de cafés bios et équitables, privilégiant les imports directs avec les coopératives productrices de cafés vert. Cafés frais torréfiés chaque semaine à Villeurbanne et livrés dans vos épicerie, cafés/restaurants et bureaux.

## CAVISTES BIO et en partie bio

**LA CAVE DES VINS NATURE** - 04 26 00 44 54

1 rue Désirée 69001 LYON

**LE VIN DES VIVANTS** - 09 83 51 02 77

6 Place Fernand Rey, 69001 LYON

**CAVE CHARLEMAGNE**

68 Cours Charlemagne 69002 LYON

**BANASTOU ET FOURQUET - LA CAVE À VINS ET BIÈRES**

73 Cours de la Liberté 69003 LYON

*Du mardi au jeudi 15h-20h et du vendredi au samedi 10h-20h*

Cette cave est un agrandissement de la SCOP SARL De l'Autre Côté de la Rue", accueille donc de très nombreuses références de vin bio (plus de 300 issues de toute les régions de France) et pour toutes les bourses. Nous proposons aussi une large sélection de bières artisanales issues des brasseries de la région Rhône-Alpes. Tous nos produits sont achetés en circuit court en direct aux producteurs.

**Ô VINS D'ANGES (100% BIO)** - 09 51 88 20 99

2 place Bertone 69004 LYON

**EN ATTENDANT SEPTEMBRE** - 09 81 28 28 89

34 Rue Chevreul, 69007 LYON

**LA CAVE DES VINS NATURE** - 04 37 37 40 47

117 rue Sébastien Gryphe 69007 LYON

**VERCOQUIN** - 04 78 69 43 87

33 Rue de la Thibaudière, 69007 LYON

**ET LA NATURE FÛT**

17 Rue de la Madeleine 69007 LYON

**DES VINS ET DES HOMMES (GRAP)** - 06 50 80 24 31

105 Av Jean Jaurès 69600 OULLINS - [www.des-vins-et-des-hommes.fr](http://www.des-vins-et-des-hommes.fr)

## RESTAURANTS BIO

**L'AIL DES OURS (BIOMONDE)** 04 78 90 71 21

14 A rue Lamartine 69740 GENAS - [laildesours@gmail.com](mailto:laildesours@gmail.com)

Restaurant en self-service, épicerie, boulangerie mais aussi traiteur. Vous saurez trouver votre bonheur bio. Commerce faisant parti du réseau Biomonde.

**TOUTES LES COULEURS** - 04 72 00 03 95

26 rue Imbert Colomès 69001 LYON

[info@touteslescouleurs.fr](mailto:info@touteslescouleurs.fr)



*Ouvert : jeudi - samedi 12h-14h ; jeudi - samedi 19h-22h ; dimanche 11h-15h (brunch en 2 services).* Notre crédo : du tout bio, végétal et fait maison avec amour ! Cuisine fraîche et saisonnière, gourmande, qui valorise les filières locales et équitables...venez partager un moment avec nous! (Re)découvrez notre carte toute en couleurs sur place, à emporter ou encore en prestation traiteur. Ouvert sur événements le mercredi soir, privatisation possible.

**NEW TREE CAFÉ** - 04 87 37 61 08

6 Rue de la Charité 69002 LYON

**YABIO LE BURGER 100% BIO**

4 rue des marronniers 69002 LYON

**CAFÉ VERT** - 09 81 33 20 33

1 Montée des Epies 69005 LYON

**YABIO LE BURGER 100% BIO**

82 cours Vitton 69006 LYON

**LA GRYFFONDINE**

126 Rue Sébastien Gryphe 69007 LYON



**LE BURGE** - 06 59 57 20 97 - [www.leburge.fr](http://www.leburge.fr)

3 rue Pré-Gaudry 69007 LYON - [contact@leburge.fr](mailto:contact@leburge.fr)

Le Burge propose, à sa carte, des burgers constitués avec des produits locaux et 100% bio à Lyon. Retrouvez nous à La Commune. Le bio s'installe dans nos burgers comme une évidence, nous permettant de travailler dans une politique de développement durable et de fait maison !

*Ouvert du mardi au samedi : 12/14h - 19h/22h*

**Toutes les couleurs AB**

**Restaurant en plein coeur de Lyon**

Venez partager une cuisine saisonnière et inventive qui privilégie le local !

Déjeuner et dîner du jeudi au samedi

Brunch le dimanche

Sur réservation / événement les mercredis soir

26 rue Imbert-Colomès 69001 LYON - 04 72 00 03 95 [www.touteslescouleurs.fr](http://www.touteslescouleurs.fr)



## YABIO LE BURGER 100% BIO

35 rue chevreur 69007 LYON



## TRATTINO - 06 40 12 87 97

58 rue Clément Marot 69007 LYON

contact@trattino.fr - Plus d'infos : [www.trattino.fr](http://www.trattino.fr)

Après 2 ans dans son échoppe de La Commune, Trattino lance son propre lieu dédié à l'alimentation écologique (bio-locale, en circuits courts, équitable et de saison). Dans un concept unique, on pourra faire ses courses en produits Bio-locaux en vrac ; déguster une cuisine bio, gourmande et faite maison ; boire un verre ou un café à la sauce bio et équitable ; et assister à des événements culturels dans une ambiance conviviale et le tout en 100% Bio, bien-sûr !



## YABIO LE BURGER 100% BIO

186 avenue des frères Lumière 69008 Lyon

## RESTAURANTS principalement BIO

### MY PETITE FACTORY

17 rue neuve 69001 LYON

## BURGER & WELLS

18 Rue du Bât d'Argent 69001 LYON

## EL BAR - LES HALLES DE LA MARTINIÈRES

place Gabriel Rambaut 69001 LYON

## HEALTHY LIVING EAT HEALTHY, LIVE HEALTHY

57 rue Denuzière 69002 LYON - 06 07 01 88 91

salahoumoudden@yahoo.com

## MIWAM BIBLIOTHÈQUE DE LA PART-DIEU - 04 37 42 69 93

30 Boulevard Vivier-Merle 69003 LYON

## SOLINE - 04 78 60 40 43

89 Rue Paul Bert 69003 LYON



## DE L'AUTRE CÔTÉ DU PONT

25 cours Gambetta 69003 LYON - 04 78 95 14 93

## LE JARDIN INTÉRIEUR - 04 72 00 03 02

restaurantjardininterieur@gmail.com

1 Rue Justin Godart (angle Rue Belfort) 69004 LYON



## LA FAMILLE 18 RUE DUVIARD 69004 LYON



## HAPPY FEEL - BAR À JUS - 09 83 86 89 56

137 Avenue Thiers 69006 LYON

## L'ESTANCO DU MARCHÉ - 09 83 85 86 58

34 rue Pierre Corneille 69006 LYON - estanco.jus@gmail.com

## LA FOURMILIÈRE - 04 72 73 24 60

15 rue Salomon Reinach 69007 LYON

## LA TÊTE DANS LE LOCAL - 04 81 10 81 64 / 06 50 43 26 85

26 avenue Jean Jaurès 69007 LYON - [www.latetedanslelocal.net](http://www.latetedanslelocal.net)

contact@latetedanslelocal.net

Cuisine de saison avec des produits locaux et en partie bio servis en bocaux. bières artisanal, vin nature bio biodynamique, planches apéritives.

## MY PETITE FACTORY

26 rue de la Thibaudière 69007 LYON

## LE COURT CIRCUIT - 09 54 36 61 29

13, rue Jangot 69007 LYON - contact@le-court-circuit.fr

## LA FERME À PIZZA

5 Grande rue de St Rambert 69009 LYON



## SIX PIEDS SUR TERRE - 04 78 51 34 19

189 Grande Rue 69600 OULLINS

## LA SUPER HALLE - 04 78 56 69 72 - [www.lasuperhalle.fr](http://www.lasuperhalle.fr)

105 Avenue Jean Jaurès 69600 OULLINS - contact@lasuperhalle.fr

Lun-ven 10-20h sam 10-19h (mardis : ouverture à 11h30)

A La Super Halle, on vient faire ses courses en bio, vrac et circuits courts, manger un bon petit plat au restaurant-traiteur, discuter avec son épicier, rencontrer les producteurs lors de dégustations, bouquiner en terrasse, mais aussi participer à une conférence-débat ou un atelier zéro déchet.

## LA TAVERNE DE DADA - 04 72 42 25 19

25 Rue de la République 69270 St Romain au Mont d'Or

## LE BIERISTAN - 09 83 69 11 05

14 rue Paul Lafargue 69100 VILLEURBANNE

## MIWAM VILLEURBANNE CHEZ BOTANIC - 04 72 69 47 56

125 boulevard de Stalingrad 69100 VILLEURBANNE

## TRAITEURS BIO ou en partie bio

**GOMARZ - BISTROT AMBULANT** - 06 77 21 35 56

LYON - [www.gomarz.fr](http://www.gomarz.fr)

Livraison de plats du jour en mode doux et traiteur évènementiel !

**SAVOUREUX CYCLES - LIVRAISON DE BOCAUX REPAS**

29 rue Imbert Colomès 69001 LYON - [www.savoureuxcycles.com](http://www.savoureuxcycles.com)

[savoureuxcycles@savoureuxcycles.com](mailto:savoureuxcycles@savoureuxcycles.com)

**FENOTTE**

32 quai Arloing 69009 LYON - [www.fenotte.coop](http://www.fenotte.coop)

traiteur zéro déchet de produits bio et locaux (livraison à Lyon), et bistrot-boutique.

**LA CUISINE VÉGÉ DE FLO** - 06 88 90 07 61

3 allée des Acacias 69310 PIERRE BENITE

**POPOTES ET CIE** - 06 23 89 12 73 - [popoteetcie@gmail.com](mailto:popoteetcie@gmail.com)

8 rue de la ville 69230 ST GENIS LAVAL

**LA BONNE DÔZE** - 06 28 66 04 29

Jeud. au Pôle Pixel - 24 rue Emile Decorps 69100

VILLEURBANNE

[labonnedoze@gmail.com](mailto:labonnedoze@gmail.com) - [www.labonnedoze.fr](http://www.labonnedoze.fr)

Food Truck proposant une cuisine 100% maison

issue de l'Agriculture Biologique et Locale - horaires sur site.



## AUTRES LIEUX ATYPIQUES

**LES JARDINS DE LUCIE - JARDINS DE COCAGNE**

69 chemin du Tram 69360 COMMUNAY - 04 72 24 68 30

[lafabrique@jardinsdelucie.net](mailto:lafabrique@jardinsdelucie.net)

site : [jardinsdelucie.reseaucocagne.asso.fr](http://jardinsdelucie.reseaucocagne.asso.fr)

Paniers de légumes hebdomadaires, marché bio local, animations pédagogiques, location de salle avec possibilité de repas et visite.

**EPIMONT** - 04 37 26 11 49 - FB : LEPIMONT

166 Route de la Rivière 69250 POLEYMIEUX AU MONT D'OR

Une épicerie, un espace café/bar, un service de conciergerie, des concerts et ateliers...

Du mar au sam 08:30 - 13:00, 15:30 - 19:00. Dim. 08:30 - 12:30

**SI AU CAS OÙ...** - 06 95 36 16 90

33 rue Francis Chirat 69100 VILLEURBANNE

[si.au.cas.ou@ntymail.com](mailto:si.au.cas.ou@ntymail.com)

Maison d'hôtes - Table d'hôtes

Lieu de partage : Organisation d'événements éco-engagés, ateliers cuisine bio...

**LE SHRUBBERY** - 06 88 90 07 61

FB : LeShrubbery

17 rue d'inkermann 69100 VILLEURBANNE

Bar à jeux avec jardin / tapas - A Charpennes.

# La Vie Claire



PRODUITS LOCAUX  
VRAC - PAIN  
FRUITS ET LÉGUMES  
PRODUITS SANS GLUTEN  
BIEN-ÊTRE ET BEAUTÉ  
COMPLÉMENTS ALIMENTAIRES  
PRODUITS D'ENTRETIEN ÉCOLOGIQUES

Choisir une bio indépendante, ça change tout !

Retrouvez+ de 30 magasins bio La Vie Claire dans la région

Plus d'informations sur : [www.lavieclaire.com](http://www.lavieclaire.com) -     

# So•bio

Le supermarché Bio



**OUVERTURE DE 2 MAGASINS**  
Près de chez Vous

**NOUVEAU**

Ouverture  
le 6 Août

**So.bio LOZANNE**  
108, rue de l'Entreprise  
69 380 Lozanne

Ouverture  
le 22 Octobre

**So.bio CRAPONNE**  
26D, avenue Édouard-Millaud  
69 290 Craponne



[www.sobio.fr](http://www.sobio.fr)



# SAÔNE BEAUJOAIS, PIERRES DORÉES, VILLEFRANCHE ET OUEST RHODANIE



CC SAÔNE BEAUJOAIS

CA DE VILLEFRANCHE  
BEAUJOAIS-SAÔNE

CA  
DE L'OUEST RHODANIE

CC  
BEAUJOAIS  
PIERRES DORÉES

## BODILLARD Renaud - [www.vignoblesbodillard.com](http://www.vignoblesbodillard.com)

143 Route de Vermont 69910 VILLIÉ-MORGON

04 74 03 49 41 - 06 15 59 77 34

[renaud@vignoblesbodillard.com](mailto:renaud@vignoblesbodillard.com)

Vins de Morgon et Beaujolais. VF sur RDV. Livraison à dom. Lyon : Le troisème fleuve, La cave d'or, Récoltant Manipulant, MURAATO, Cave tabereau.



## BON PAIN PAYSAN (SARL LE)

chemin de la curatte 69830 ST GEORGES DE REINEIS

06 51 57 69 70 - [lebonpainpaysan@orange.fr](mailto:lebonpainpaysan@orange.fr)

Pains bio à l'ancienne avec des blés de notre ferme. MP : Ferme en Ville (Belleville) et Au Garde Manger (Ste Foy) - Biocoop : Croix Rousse, Champagne Mt d'Or, Villefranche/S.



## FERMES BIO

### A VOL D'OISEAU (GAEC)

1171 Chemin de Pierre Filant 69640 RIVOLET

04 37 55 19 54 - 07 77 81 82 80 - [gaec.avoldoiseau@orange.fr](mailto:gaec.avoldoiseau@orange.fr)

Tisanes, aromates, sirops, pâtes de fruits, confitures, mouton et agneau. VF sur rdv. Mag : Biocoop VILLEURBANNE, VILLEFRANCHE. Saveur Nature à ST JEAN D'ARDIERES, Un grain dans le grenier à LYON, Chez Gaëlle à CORBAS, Le berger des Dombes à CIVRIEUX, La Ferme d'Emile à COLLONGES, Terres Lyonnaises à St André de Corcy, Chatillon et Jonage. De L'Autre Côté de la Rue à LYON 3, Prairial à VAULX-EN-VELIN, La Tribu des Saveurs à ST-PRIEST. MP : Bugey Coté Ferme à BELLEY, Ferme en Ville à BELLEVILLE, Coeur de Ferme à LUCENEY, La Ferme d'Epinay à GLEIZE. Marché Bio Villefranche/Saône un sam. matin sur deux. Paniers : Croc Ethic, L'Arbralégume, Alterconso.



### BELAÏD GERARD

460 Route des Farjus 69430 MARCHAMPT

04 74 69 00 56 - [belaid.gerard@orange.fr](mailto:belaid.gerard@orange.fr)

Vin de France et Morgon. VF : de préférence sur rdv ts les j.



### BULLIAT RÉGIS

177 chemin du Paquier 69430 BEAUJEU

06 82 58 38 68 - [regis.bulliat@orange.fr](mailto:regis.bulliat@orange.fr)

Beaujolais Villages rouge en zème année de conversion.

VF sur RDV. Livraison possible (50km).



### CHARTREUX (GAEC DES)

Les Chartreux 2471 route des Bruyères 69620 FRONTENAS

06 84 13 42 20 - 04 78 43 91 70 - [gaecdeschartreux@gmail.com](mailto:gaecdeschartreux@gmail.com)

Farine sur commande, Stks hachés surgelés, pommes de terre en saison. VF du lun au dim 17h30-19h.



### CHEZ CHAPELLE (GAEC)

545, Chemin Chez Chapelle LA CHAPELLE DE MARDORE 69240 THIZY

[jldesseigne@orange.fr](mailto:jldesseigne@orange.fr)

VF sur RDV, livraison à dom. possible pour de très courtes distances.





## DELICES DES FORETS - CROZET JEAN-LUC

352, Chemin du Munal 69870 ST BONNET LE TRONCY

jeanluc.crozet@gmail.com - 06 64 54 87 95

Prod. de sève de bouleau au jus d'argousier. Cueillette de champignons sauvages et autres produits des bois (sous réserve). VF sur RDV téléphonique. Commande sur FB : [delices.des.forets](https://www.facebook.com/delices.des.forets). Mag : Biocoop VILLEURBANNE, Saveur Nature à VILLEFRANCHE, Satoriz VINZELLES, Côté Rue Coté Jardin à Châtillon/Chal., et à l'Office du Tourisme de Matour. Espace nature VILLEFRANCHE. Comptoir de campagne à : Verrières en Forez, Champdieu, Boisset St Priest, Lancié, Charentay, Luriecq. Foires et salons régionaux.



Sève de  
Bouleau

Autres  
Légumes



## DOMAINE BERTRAND - [www.domainebertrand.fr](http://www.domainebertrand.fr)

365 route des combes 69220 CHARENTAY

06 95 53 55 91 - [domainebertrand@outlook.fr](mailto:domainebertrand@outlook.fr)

Domaine familial depuis 1956. Prod. de crus du Beauj. (Brouilly, Fleurie, Moulin à vent, Julienas) et des appellations régionales (Beauj. blanc et Beauj. Villages) Gîte et chambres d'hôtes. Vte-dégustation au cav. sur RDV. les week-end et sans RDV du lun au vend 10h-18h.



## DOMAINE CANARD (EARL) - [www.domainecanard.com](http://www.domainecanard.com)

85, Chemin de Voluet 69820 VAUXRENARD

06 33 04 61 49 - [vincent.canard@icloud.com](mailto:vincent.canard@icloud.com)

Beauj. villages blanc, rouge et rosé, Morgon, Fleurie, Crémant Vte au dom. sur RDV.



## DOMAINE CELINE ET NICOLAS HIRSCH

Les Brureaux 69840 CHENAS 03 85 33 50 40 - 06 79 66 09 44

[domainehirsch@yahoo.fr](mailto:domainehirsch@yahoo.fr) - [www.domainehirsch.fr](http://www.domainehirsch.fr)

AOP Chénas, AOP Moulin à Vent, AOP Juliéna.

Vte au domaine sur RDV



## DOMAINE DE L'ÉGLANTINE - FB : [ledomainedeleglantine](https://www.facebook.com/ledomainedeleglantine)

129 passage de la Morcille 69910 VILLIE MORGON

04 74 69 10 52 - [jean-paul.grillet@wanadoo.fr](mailto:jean-paul.grillet@wanadoo.fr)

Vin Biologique et Nature : Morgon, Beauj. rouge, Blanc, Rosé. Biocoop et salons Bio. Vte au cav. tlj sur RDV Chambres et tables d'Hôtes.



## DOMAINE DES CANAILLES - Simon PEROT

1591 route de Ste-Paule 69620 TERNAND

06 77 05 25 26 - [sperot@hotmail.fr](mailto:sperot@hotmail.fr)

Vte au cav. sur RDV. Vins naturels, Beaujolais rouge, blanc et rosé.



## DOMAINE DES CHARBONNIERES - O. & C. MINOT

395 che. des charbonnières 69400 PORTE DES PIERRES DORÉES (POUILLY LE MONIAL). FB : [Domaine des charbonnières](https://www.facebook.com/domaine.des.charbonnieres)

04 74 71 14 03 - 06 72 76 04 57 - [olivier.minot@gmail.com](mailto:olivier.minot@gmail.com)  
[domaine.des.charbonnieres@gmail.com](mailto:domaine.des.charbonnieres@gmail.com)

Beauj. rouge et blanc. Visite du dom. et dégustation sur résa. Biocoop Chambéry, Salon des vins bio Villefranche/Saône.



## DOMAINE DES GROTTES - [www.domainedesgrottes.com](http://www.domainedesgrottes.com)

La Grange Masson 69460 ST ETIENNE DES OULLIERES

06 85 18 15 02 - [info@domainedesgrottes.com](mailto:info@domainedesgrottes.com)

Jus de fruits, vin sans sulfites, pétillant, plantes médicinales et farines en biodynamie. Vente au dom. sur RDV.



## DOMAINE DES PIERRES ROSES (EARL)

Lieu Dit Maison Neuve 69840 CHENAS

03 80 61 51 16 - [contact@thibaultligerbelair.com](mailto:contact@thibaultligerbelair.com)

[www.thibaultligerbelair.com](http://www.thibaultligerbelair.com)

Vin Moulin à Vent rouge. Vente chez les cavistes.



## DOMAINE DES TERRES VIVANTES

FB : [domainesdes terresvivantes](https://www.facebook.com/domainesdes terresvivantes)

656 Route de la Tallebarde 69460 BLACE - 06 78 61 88 08

04 74 60 52 13 - [marie-ludovic.gros@wanadoo.fr](mailto:marie-ludovic.gros@wanadoo.fr)

Pain, vin, Raisin de table. VF vend 16-19h30, avec d'autres prod. : lég, from. de chèvre, poulet, fruits, porc et bœuf. AMAP aux Pôtes et ZOLAMAP à VILLEURBANNE, MINES DE LIENS à CHESSY. **Marché Bio** Villefranche sam mat.



Raisin  
de table



## DOMAINE DU CHÂTEAU DE GRAND PRE

Grand Pré 69820 FLEURIE

[www.domainegrandpre.com](http://www.domainegrandpre.com)

04 74 69 82 19 - [claud.zordan@infonie.fr](mailto:claud.zordan@infonie.fr)

Crus AOC Fleurie et Morgon. Vinif sans intrant, sans soufre. Pl. points de Vtes - cavistes- et livraison dans diff. régions de France. voir site. Vte et dégustation au cav. sur RDV.



## DOMAINE LAPIERRE - Mathieu et Camille

588 rue Rabelais 69910 VILLIE MORGON - 04 74 04 23 89

[informations@marcel-lapierre.com](mailto:informations@marcel-lapierre.com) - [www.marcel-lapierre.com](http://www.marcel-lapierre.com)

Vin de cru Morgon, présent chez de nombreux cavistes et restaurateurs, voir site internet. Dégustation au caveau, sur rdv du lun au vend. Vte au cav. sur RDV.



# SAÔNE BEAUJOLAIS, PIERRES DORÉES, VILEFRANCHE ET OUEST RHODANIÈRE

## DOMAINE PEROL - [www.domaine-perol.com](http://www.domaine-perol.com)

447 che. de la Colletière d'en bas 69380 CHATILLON d'Az.  
04 78 43 99 84 - 06 43 94 87 03 - [f.perol@numericable.com](mailto:f.perol@numericable.com)  
Vignes AOC Beauj. et vins de pays, crémant de Bourgogne et Rosé bulle (de 7,50€ à 18€). **Vte-dégustation au cav. du lun au sam 14h-19h, le dim matin sur RDV.**



## FAMILLE CHASSELAY - [www.domaine-chasselay.com](http://www.domaine-chasselay.com)

157, chemin de La Roche 69380 CHATILLON  
06 83 88 55 45 - [claire@domaine-chasselay.com](mailto:claire@domaine-chasselay.com)  
Chambres d'hôtes et 1 gîte rural 2 personnes.  
AOC Beaujolais blanc, rouge, rosé, Bourgogne rouge, Brouilly, Côte de Brouilly, Fleurie, Moulin-à-Vent, Morgon, Pet'nat.  
**VF sur RDV. Mag :** Epicerie ST-Etienne-des-Ouillères, La Gare Bar à Vin Soucieu-en-J., La petite cave d'Oullins, La vie claire, La feuille d'or CHESY, Croc CHATILLON. LYON : Rue des producteurs, Troisième Fleuve, Epicerie Comptoir Mère Brazier LYON 9.



## FERME DE CALLYSANDRE (GAEC LA)

Impasse de Meyré 69550 CUBLIZE  
06 82 39 97 98 - [alainlabrosse@wanadoo.fr](mailto:alainlabrosse@wanadoo.fr)  
**FB : La ferme de Callysandre**

Fromage de vache, oeufs, yaourts et stks hachés surgelés.  
**VF du lun au sam 18h-19h30. AMAP Uni-Terre AMPLEPUIS, Marchés :** Amplepuis mar mat., Cublize vend 16h-19h.



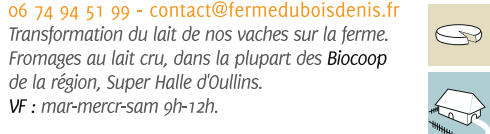
## FERME DES CRETS (EARL LA)

Le Veru 69870 CHAMBOST ALLIERES  
06 09 56 59 24 - [chavantolivier@gmail.com](mailto:chavantolivier@gmail.com)  
Elev. extensif de Charolaises nourries 100 % avec les produits de la ferme. Stks hachés surgelés 1 kg et 3 kg, côtes de boeuf et filets surgelés. **VF sur RDV. MP** Coin de ferme à TARARE. Epicerie des sapins à CUBLIZE, La Vie Claire à TARARE.



## FERME DU BOIS DENIS - [www.fermeduboisdenis.fr](http://www.fermeduboisdenis.fr)

594 Route de la Combe 69860 DEUX GROSNES (Ouroux)  
06 74 94 51 99 - [contact@fermeduboisdenis.fr](mailto:contact@fermeduboisdenis.fr)  
Transformation du lait de nos vaches sur la ferme.  
Fromages au lait cru, dans la plupart des Biocoop de la région, Super Halle d'Oullins.  
**VF :** mar-merc-sam 9h-12h.



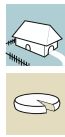
## FERME DU GRAND SOIR - MICHEL-MOULU ANTHONY

Les Igauts 69870 CLAVEISOLLES - 06 25 27 72 61  
[laferme.dugrandsoir@gmail.com](mailto:laferme.dugrandsoir@gmail.com)  
Papiers de légumes hebdo. Livraison : Lamure, Claveisolles, Poule les Ech. mardi, Grandris jeudi 17h30-18h30.



## FERME TRIOMPHE - FB : La FERME Triomphe

264, Impasse Triomphe 69620 ST VERAND  
06 32 51 88 47 - [fermetriomphe@gmail.com](mailto:fermetriomphe@gmail.com)  
Lait et fromages de vaches. **VF :** sur RDV par tél.  
**Mag :** Biocoop Civrieux d'Azergues, Meyzieu, Bron, Lyon 4, Champagne Mt d'or. La ferme d'Emile Collonges au Mt d'or. **MP** Pré délassieu Lissieu, AMAP Biosol Villefranche /S.



## GARNIER (EARL)

La Carelle 69860 DEUX GROSNES (Ouroux) - 06 71 32 03 31  
[garnierdelacarelle@orange.fr](mailto:garnierdelacarelle@orange.fr)  
Fraises de plein champs sous serre arrivant tardivement (altitude 600 m). **VF du lun au sam 10h-18h, du 1er juin au 10 juillet. Biocoop et Biomonde de Villefranche et Belleville.**



## GRAIN DE SENEVE - RAVERA Hervé

Laval 69430 MARCHAMPT - 04 74 69 01 31  
[les.ravera@orange.fr](mailto:les.ravera@orange.fr)  
Domaine de 3 ha de vignes en appellation Beauj Villages. **Vte au domaine sur RDV. Cavistes Lyon :** Ô Vins d'Angeles, Les couleurs du vin, En attendant septembre.



## GUIGNIER MICHEL (EARL)

[www.vignebioguignier.com](http://www.vignebioguignier.com)  
Faudon 69820 VAUXRENARD  
04 74 69 91 52 - [earlguigniermichel@wanadoo.fr](mailto:earlguigniermichel@wanadoo.fr)  
**Vte au cav. sur RDV.**



## GUIGNIER MICHEL - SARL LES AMETHYSTES

COMMANDE : [www.morgon-michel-guignier.com](http://www.morgon-michel-guignier.com)  
470 Rte des vachats 69430 REGNIÉ DURETTE  
04 74 65 08 66 - 06 23 94 85 21 - [michel.guignier@wanadoo.fr](mailto:michel.guignier@wanadoo.fr)  
AOC Morgon et Beaujolais, **Vte au caveau sur rdv.**



## JARDIN DANS LES VIGNES (UN)

993 rte de la Grange Masson 69460 ST ETIENNE DES OULLIERES  
06 63 21 10 43 - [unjardindanslesvignes@gmail.com](mailto:unjardindanslesvignes@gmail.com)  
**VF mercr 16h-19h. AMAP**Ouilles au Domaine des Grottes à St-Etienne Des Ouillères. **Marché bio Vend. soir 16h-19h30** au Domaine des Terres vivantes.



## JARDIN DU PALLAIX (LE) - ROCCATI-BOSCH ISABELLE

Le Pallaix 69170 ST MARCEL L'ECLAIRE - 06 77 53 36 97  
[www.lejardindupallaix.fr](http://www.lejardindupallaix.fr) - [lejardindupallaix@outlook.fr](mailto:lejardindupallaix@outlook.fr)  
Tisanes, gelées et sirops de plantes, aromates, sels, vinaigres et thés aux plantes. Découverte et cuisine des plantes sur resa. **VF sur RDV. Marché :** Tarare jeu et sam mat. **AMAP :** Biosol Villefranche, Tarare, Amplepuis. Marcilly d'az. Vert de terre à Villeurbanne. Ruchequiditoui PART-DIEU et LYON 6. **MP :** coin de ferme Tarare, la Barotte Bully. **Mag :** Au panier fermier Ecully, Rue des producteurs, Le relais du Trésonce à Anney.



## JARDINS DE LA FORTUNE (LES)

779, route de la Fortune 69870 POULE LES ECHARMEAUX  
06 25 99 03 63 - [lesjardinsdelafortune@orange.fr](mailto:lesjardinsdelafortune@orange.fr)

FB : [jardinsdelafortune](https://www.facebook.com/jardinsdelafortune)

Tisanes et plantes aromatiques. Miel non certifié. **VF SUR RDV.**  
**MP** : Pré Delissieu, Terroir d'Azergues à LAMURE, Thizyferme à Thizy. **AMAP** ENS Lyon. **Mag** : Biocoop Civrieux, Caluire et Cuire. A la source, Halles de la Martinière à LYON, Terres Lyonnaises à L'Arbresle, Lyon et Bugeau, Comptoir de Campagne à Charentay et Lancié, Eau Vive Villefranche et Chauffailles.



## JARDINS TELLURIQUES (LES) - [www.lesjardinstelluriques.fr](http://www.lesjardinstelluriques.fr)

1025 chemin du côpet 69380 CHATILLON

06 72 35 80 31 - [contact@lesjardinstelluriques.fr](mailto:contact@lesjardinstelluriques.fr)

Commande sur internet à retirer le merc de 17h30 à 18h30 à CHESSY LES MINES. La vie claire Tarare, Restaurants LYON : le gros bistrot du potager Gerland et Stalingrad, Food Traboule.



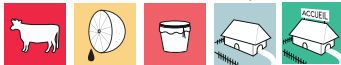
## JOURDAIN PASCAL - LA FERME DU CHAPI

343, Route du Berthier 69620 VAL D'OINGT

04 74 71 74 21 - 06 58 81 92 26 - [lafermeduchapi@gmail.com](mailto:lafermeduchapi@gmail.com)

[www.lafermeduchapi.com](http://www.lafermeduchapi.com)

Viande limousine, jus de fruits, compote de pommes. Ferme Auberge, dans un environnement calme et champêtre. Cuisine du terroir maison confectionnée avec les produits de la ferme, locaux et de saison. **VF** tous les jours.



## L'AFFOLEUSE (GAEC) - [www.laffoleuse.net](http://www.laffoleuse.net)

Vers bœuf 69870 ST CYR LE CHATOUX

[brasserie.laffoleuse@laposte.net](mailto:brasserie.laffoleuse@laposte.net) - 06 43 85 04 48

Brasseurs depuis 2009, Brasseurs Paysans depuis 2015, nous cultivons notre orge. Blonde, Ambrée, Noire, l'Affoleuse du peuple (IPA) et une de saison. **AMAP** Tarare, **Marché Bio** Villefranche sam mat. (1er sam du mois). Boutiques bio de Lyon et Villefranche.



## LABÊLE COLLINE - [www.labelecolline.fr](http://www.labelecolline.fr)

La Berchaudière 69550 AMPLEPUIS

06 64 95 62 67 - [labelecolline@gmail.com](mailto:labelecolline@gmail.com)

Collis de demi-agneaux découpés. A venir : plats cuisinés en bocaux. Savons conventionnels. Laine bio. **VF** : Sur commande et RDV.



## LEVAIN (GAEC DU)

258 route de st Igny 69430 DEUX GROSNES (St Christophe)

[jean-pierre.ducroux@numericable.com](mailto:jean-pierre.ducroux@numericable.com) - 06 11 84 75 36

Prod. de pain fermier au levain et farine issue de la ferme.

**AMAP** ENS Lyon 7°. **MP** : Taraferme (Tarare),

Relais des Saveurs (Légnay),

Terroir d'Azergues (Lamure), Thizyferme (Thizy).

L'Arbralégumes, Alter Conso. Satoriz



## MICHALLET (GAEC) - F. M. & C. MICHALLET

1600, route de Chambillon 69490 ST ROMAIN DE POPEY

Pommes, fraises, framboises, abricots pêches, prunes, cerises, cassis, groseilles, jus de fruits. Vte d'oeufs conventionnels. **VF** vendredi 15h-19h. **Marché** Bois d'Oingt mard. mat.



## PAVIE Nicolas

Le désert 69620 LE BREUIL

06 02 62 12 95 - [noaics\\_pivae@hotmail.com](mailto:noaics_pivae@hotmail.com)

Vins rouges Gamay et sans soufre. Travail du sol à la grolinette. **VF** au domaine sur RDV. Ô vins d'anges LYON4



## POTAGER DE LA COCCINELLE (LE)

Les Artauds 69490 ST ROMAIN DE POPEY

06 85 69 57 90 - [e.morfeuille@lepotagerdelacoccinelle.fr](mailto:e.morfeuille@lepotagerdelacoccinelle.fr)

**VF** mercr 15h-19h. Cmde : [www.lepotagerdelacoccinelle.fr](http://www.lepotagerdelacoccinelle.fr)

**AMAP** Alpage 3°, **MP** : Coin de ferme. A l'abri du vent à ST Marcel l'éclairé, La Source Dorée St Pierre Lapalud, Auberge des marronniers à Sarcey, L'Alambic à St Germain Nuelles.



## RAMPON ANDRÉ - [www.vinbioandrerrampon.fr](http://www.vinbioandrerrampon.fr)

51 impasse des buis 69430 REGNIE DURETTE

04 74 04 34 58 - 06 83 89 69 38 - [ramponandre@gmail.com](mailto:ramponandre@gmail.com)

Vin AOC Cru Regnié, Vin de France. En culture bio depuis 1983. Vente au caveau tjl. **Marché bio** de Villefranche/Saône sam matin. **AMAP** Alter-conso.



# SAÔNE BEAUJOLAIS, PIERRES DORÉES, VILLEFRANCHE ET OUEST RHODANIÈ

## SYMPHONIE DES VERGERS - FOCESATO EARL

Le gravillon 69550 CUBLIZE

[www.symphoniedesvergers.fr](http://www.symphoniedesvergers.fr)

04 74 63 32 09 - 06 99 09 13 79 - [symphonie-des-vergers@hotmail.fr](mailto:symphonie-des-vergers@hotmail.fr)  
Cidres, jus de pommes, vinaigre de cidre nature et aux plantes, pétillants de sureau, pétillant pommes sans alcool. VF sur RDV. Livre à dom. Nombreux magasins dans un rayon de 100km de LYON : Biocoop, La vie claire, Terres Lyonnaises. MP La ferme lyonnaise CRAPONNE. AMAP : TARARE, ST-GALMIER.



## TRICHARD SYLVÈRE

711, Route de la Tallebarde 69460 BLACE

06 18 15 87 48 - [trichardsylvère@yahoo.fr](mailto:trichardsylvère@yahoo.fr)

Instagram @sylvèretrichard et page FB

Une partie des vins est sans sulfite. Vte au caveau sur RDV.  
Cavistes : Les couleurs du vins, Vins nature, Le troisième fleuve à Lyon. Les pampilles St-Etienne



## VIGNENVIE (SCEA) - [blog.vignenvie.org](http://blog.vignenvie.org)

920 route de Combes 69380 CHARNAY

[infos@vignenvie.org](mailto:infos@vignenvie.org) - 04 72 54 45 93

Cuvées : Calico (blanc), Mine de rien (blanc), mûre mûre (rouge). VF sur rdv. Epicerie des Pierres Dorées à CHARNAY.



## MARCHÉS BIO

### • LOZANNE

Centre-ville -  **VENDREDI 14H-18H30**

Fruits et légumes, boucherie, boulangerie, épicerie, vins du Beaujolais, fromages, plantes aromatiques.

### • VILLEFRANCHE-SUR-SAÔNE

Place du 11 Novembre 1918 -  **SAMEDI 7H-12H**

### • VAL D'OINGT (LE BOIS D'OINGT)

Centre-ville -  **VENDREDI 16H-19H30**

Fruits et légumes, boucherie, boulangerie, épicerie, vins, bière...

## AMAP

- ▶ AMAP UNI-TERRE - MJC d'Amplepuis - **AMPLEPUIS**
- ▶ LA MAIN À L'AMAP - Domaine des Terres Vivantes - **BLACÉ**
- ▶ MINES DE LIENS - Salle des fêtes - **CHESSY**
- ▶ AMAP GRANDRISIENNE - Librairie Compagnons - **GRANDRIS**
- ▶ AMAP'OM VAL D'AZERGUES - Salle de la gare - **MARCILLY D'AZ**
- ▶ AMAP DE MARNAND - Café Sonia - **MARNAND**
- ▶ AMAP DU HAUT BEAUJOLAIS - Les Larderets - **MONSOLS**
- ▶ AMAP'OUILLES - Un jardin dans les vignes - **ST ETIENNE DES OULL**
- ▶ AMAP - Mairie - **ST JUST D'AVRAY**
- ▶ LA FAUCILLE ET LE POIREAU - Halle des Marchés - **TARARE**
- ▶ BIOSOL - Maison des Familles - **VILLEFRANCHE / SAONE**

## MAGASINS BIO ou en partie bio

### LA VIE CLAIRE

Rue des près de la Cloche 69220 BELLEVILLE

### BIOCOOP DU VAL D'AZERGUES - 04 78 43 00 16

RD 485 - CC les Arcades 69380 CIVRIEUX D'AZERGUES

[contact@biocoopduvaldazergues.fr](mailto:contact@biocoopduvaldazergues.fr) - [www.biocoopduvaldazergues.fr](http://www.biocoopduvaldazergues.fr)

Du lundi au jeudi, 9h - 13h / 14h30 - 19h30, vendredi et samedi, 9h - 19h30 !

### LA VIE CLAIRE - 04 78 64 63 83

313, route de la Vallée 69380 CIVRIEUX D'AZERGUES

### SO BIO

108 Rue de L'Entreprise 69380 LOZANNE

### SAVEUR'NATURE (BIOMONDE) - 04 74 68 60 17

245, rue du Parc St Jean 69220 ST-JEAN-D'ARDIÈRES

### RENDEZ-VOUS NATURE - 04 74 05 08 70

31, rue Pecherie 69170 TARARE

### LA VIE CLAIRE

4 Boulevard de la Turdine 69170 TARARE

### L'ÉPICERIE DES COLIBRIS - 04 78 25 56 27

le Bourg 69620 THEIZÉ

### BIOCOOP LE MONDE ALLANT VERT

1605 Route de Frans 69400 VILLEFRANCHE SUR SAONE

09 83 50 30 09 - [magasin@biocoop-villefranche.fr](mailto:magasin@biocoop-villefranche.fr)

FB : [lemondeallantvert](https://www.facebook.com/lemondeallantvert)

Lun - vend : 9h30 - 19h30, Sam : 9h-19h.

### BOTANIC

Rue André Desthieux - ZAC Du Gare 69400 VILLEFRANCHE / SAONE

### ELFE ET NATURE - 09 81 85 06 42

119 rue de Anse, Face au Promenoir 69400 VILLEFRANCHE / SAONE

### ESPACE NATURE - 04 74 65 38 65

33, rue Paul Bert 69400 VILLEFRANCHE/SAÔNE

### LA VIE CLAIRE - 04 74 02 07 35

1117 Avenue Edouard Herriot 69400 VILLEFRANCHE/SAÔNE

### L'EAU VIVE - 04 28 70 00 32

511 Av de L'Europe (à côté de Darty) 69400 VILLEFRANCHE/S.

### SAVEUR'NATURE (BIOMONDE) - 04 74 09 15 36

459 rue François Giraud 69400 VILLEFRANCHE/SAÔNE





## BOULANGERIES BIO

**L'AMI DU PAIN** - 06 17 51 54 08

2448 rte de St Julien Blaceret 69460 BLACE

didier.genetier7@gmail.com

L'ami du pain, c'est le bonheur de faire les pains, viennoiseries et pizzas à la main, sans aucune machine. Les levains purs et cuisson au feu de bois complètent l'identité artisanale de nos produits.

Nous partageons les fruits de notre travail sur place et sur les marchés du Bois d'Oingt, de Jassans et de Villefranche.



**L'ami du pain**

Sans notre fournil, pas de machine, tout se fait à la main, au levain et au feu de bois.

Nous proposons une vingtaine de variétés de pains au base de blé, seigle, épeautre ou engrain, des pains naturellement sans gluten, des viennoiseries au beurre, au lait ou à l'engrain ainsi que des pizzas à l'engrain.

Retrouvez - nous dans notre cuisine, rue de Beaujolais à Blaceret les Lun. Mar. Ven. de 15h30 à 19h30 et sur les marchés alentours.

2448 Route de St Julien, 69460 Blacé  
06 17 51 54 08 - 06 15 11 09 97

TOUTES LES INFOS SUR [WWW.LAMIDUPAIN.NET](http://WWW.LAMIDUPAIN.NET)

**LA MAISON DU PAIN BIO** - 04 78 43 76 39

131 route de Marcilly 69380 CIVRIEUX D'AZERGUES

**LES CAPRICES DE FANÉLIE** - 04 74 05 14 03

Boulangerie de la Gare - La Gare parking SNCF 69490 SAINT ROMAIN DE POPEY

**AU FOURNIL DES VIGNES** - 04 87 37 13 59

59 rue lapicque - THEIZÉ EN BEAUJOLAIS

[aufournildesvignes.fr](http://aufournildesvignes.fr) - [facebook.com/aufournildesvignes](https://www.facebook.com/aufournildesvignes) - [boulangers@aufournildesvignes.fr](mailto:boulangers@aufournildesvignes.fr)

**PAINS NATURELS ET DE CARACTERE** : Nos pains sont réalisés dans le Beaujolais avec des ingrédients 100% BIO, de la farine fraîche sur meule de pierre, au levain naturel, pétris et façonnés à la main.

**LES BRASSEURS D'AIR** - 06 81 83 76 91

4 Rue du Grand Puit 69240 THIZY



## BRASSERIES & CAVISTES

**BRASSERIE DU MONT POPEY** - 06 15 92 29 02

155 che. de l'étang 69490 ST FORGEUX

brasseriemontpopey@gmail.com

**BRASSERIE L'AFFOLEUSE** - 04 74 03 22 58

Vers bœuf 69870 ST CYR LE CHATOUX

brasserie.laffoleuse@laposte.net

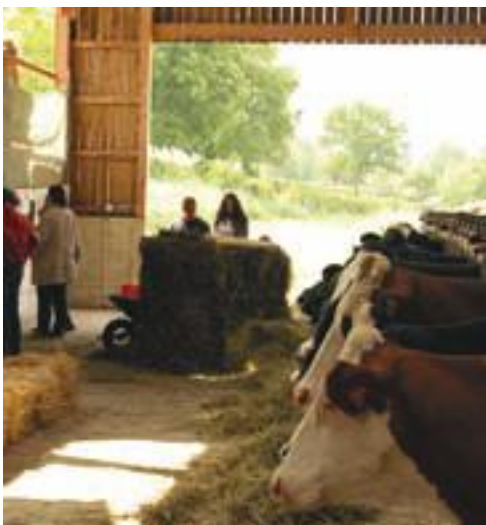
**LE PROMENOIR DES VINS** - 04 74 69 03 12

113 rue d'Anse 69400 VILLEFRANCHE SUR SAÔNE

## RESTAURANT en partie bio

**LA CANTINE BISTRO** - 07 61 51 84 64

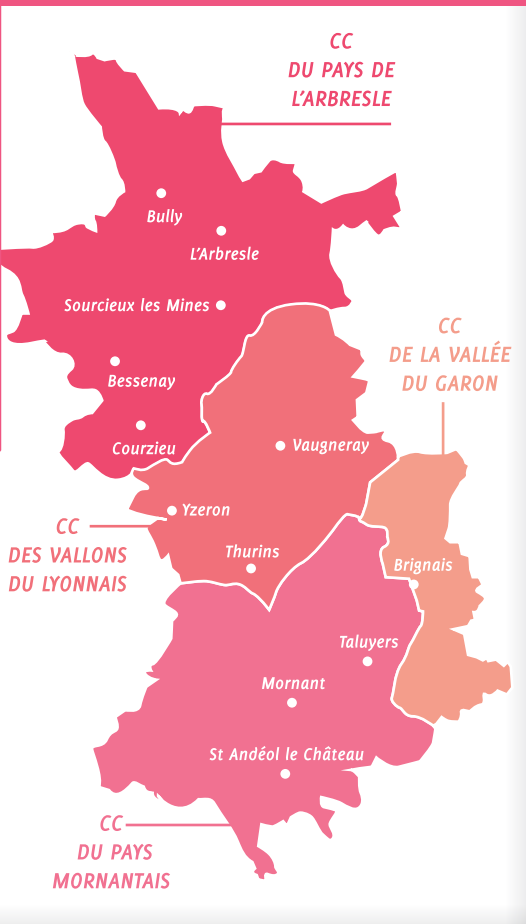
231 Place de la Libération, 69620 VAL D'OINGT



**PAINS NATURELS** | **ET DE CARACTERE**

Nos pains sont réalisés dans le Beaujolais avec des ingrédients 100% BIO, de la farine fraîche sur meule de pierre, au levain naturel, pétris et façonnés à la main.

THEIZE EN BEAUJOLAIS  
[aufournildesvignes](https://www.facebook.com/aufournildesvignes)  
[boulangers@aufournildesvignes.fr](mailto:boulangers@aufournildesvignes.fr)  
04 87 37 13 59



## BEGUE SEBASTIEN - FB : BEGUEBIO

1453 chemin des garennes Le Rely 69510 RONTALON  
04 78 81 90 04 - mallory.begue@wanadoo.fr  
Exploitation familiale en légumes diversifiés.



Marché bio COLLONGES AU MT D'OR  
vendredi 16h/19h.

## BELLINE (EARL DE LA)

1026 Rte de la Fillonnière La Plaine 69440 MORNANT  
04 78 81 64 07 - 06 67 15 68 06 - poochie@orange.fr  
Fromage de vache, lait, crème, beurre, viande de boeuf et veau.  
Steaks hachés surgelés. VF : vend. 14h/19h, et sam. 9h/12h.



## BENITIER AUX OISEAUX (EARL LE) BESSEAS M. & F.

9 Les Grandes Terres 69510 MESSIMY

04 78 81 90 65 - 06 87 24 11 89 - fab.marc.besseas@wanadoo.fr  
Petits fruits, cerises, pêches, abricots, pommes, confitures, compotes, jus fruits, nectars. VF : mardi 17h-19h, mercr et sam 10h-12h. Produits d'autres producteurs : Lég, lég transformés, bières, vins, from de chèvre, pain.



## BESSON GILBERT - www.lechantdesvergersbio.com

14 Che. du Glas 69440 CHAUSSAN

besson-gilbert@orange.fr - 06 62 73 00 54

Pommes, fraises, framboise, cerises, pêches, abricots, prunes, pommes de terre, vinaigre, jus de pomme, compotes. VF : mercr et sam 9h-12h30, possibilité de commander des paniers.  
Marché Bio : Grèzieu-la-V. vend apm, Lyon Monplaisir 8<sup>e</sup> mercr 15h-19h30, Ste-Foy l'Arg. sam matin, Place Henri Lyon 3<sup>e</sup> mercr matin. L'Arbralégumes. Mag à la ferme Le Chant des Vergers Bio.



## FERMES BIO

### AU FIL DES SAISONS (GAEC)

25 Montée des Cabris 69690 COURZIEU

04 74 70 80 25 - 06 60 44 13 51

Fromages de vache, chèvre, légumes.

Marchés : ECULLY Jeudi et samedi mat, OULLINS Mar. mat.

VF : du lundi au dim 8h-20h.



### AYMARD VERONIQUE ET NICOLAS

232 Che. du pontet 69440 CHAUSSAN

04 78 46 20 50 - legumesetcie@laposte.net

Légumes, coulis de tomates et choucroute. Asso Le Panier des Barolles à ST GENIS LAVAL, Marché à la ferme de la Plagne jeudi apm à VEAUCHE.



## BIOVALLON (GAEC)

41 route du Guillermin 69510 MESSIMY  
06 25 27 00 96 - [eric.crozier@orange.fr](mailto:eric.crozier@orange.fr)

Légumes et fraises en bio. Framboises, groseilles, raisin de table, pommes, poires, cerises, pêches en conversion. **Marché Bio Bron** mercr mat. **Marché Villeurbanne Blvd St Ex.** sam matin.



Raisin  
de table

## BRULARS (EARL) - Alain BRULARS

32 route de Lurcieux 69690 BESSEY - 06 85 42 47 22  
[www.bienvenue-a-la-ferme.com/auvergnerhonealpes](http://www.bienvenue-a-la-ferme.com/auvergnerhonealpes)  
[alain.brulars@orange.fr](mailto:alain.brulars@orange.fr)

Pommes bio. Fruits rouges conventionnels. Cueillette de pommes au verger en septembre. VF. Drive en self service t/lj à la ferme. **Marchés** : Pl. Carnot mercr 15h-19h, Quai Augagneur Lyon 3<sup>e</sup> sam. et dim mat.



## BRUN DE FERME (SARL) - [www.brundeferme.fr](http://www.brundeferme.fr)

1645, Route de Chatanay 69670 VAUGNERAY - 06 84 85 60 25  
[page FB / alainbrun31@gmail.com](https://www.facebook.com/brun31)

Paille et oeufs bio. Cerises conventionnelles, et vins en conversions. Produits laitiers de la crèmerie de Lily. Pension de chevaux, visite sur rdv. VF : Paille et blé, sur RDV. **Marchés** : VAUGNERAY sam mat, VILLEFRANCHE sam mat, POLLIGNON vend aprn, La Jamayère BRIGNAIS vend aprn, MARCY L'ETOILE mercr aprn.



Fourrage



## CHAMBE PRODUCTION

435, Route de Bel air 69210 FLEURIEUX / L'ARBRESLE  
04 74 01 25 99 - [apom.chambe@wanadoo.fr](mailto:apom.chambe@wanadoo.fr)  
<http://cueillette-a-la-ferme.net/>

Fruits et légumes frais. Cueillette en libre service.  
VF : Du lun au jeudi 15h30-18h30, vend 9h-12h et 15h30-18h30, sam 9h-12h. Ferme en libre cueillette du 1er mai au 30 octobre. Magasin de Vte "le marché à la ferme". Ferme pédagogique.



## CHIPIER MARTINE

Le Bas Marjon 69510 SOUCIEU EN JARREST  
04 72 31 65 87 - [martine.chipier@hotmail.fr](mailto:martine.chipier@hotmail.fr)

Prod. laitiers de vache. MP : Au P'tit Bonheur Des Champs à BRINDAS, **Marché Bio Soucieu-en-J.**  
Le Chapi vend 16h30-19h (ts les 15 j.)



## COIN CHAMPETRE (GAEC LE)

96, Che. de Lonjagny 69610 GREZIEU LE MARCHE  
06 48 88 57 27 - [painchampetre2020@gmail.com](mailto:painchampetre2020@gmail.com)

Pain au levain AB et céréales en conversions.  
VF le mardi et vendredi (17h-18h45), sur commande avant midi la veille. Système de retrait nous contacter.



## CROISSANT FERTILE (LE) - [www.lecroissantfertile.fr](http://www.lecroissantfertile.fr)

644 Route des Ollagnons 69440 MORNANT - 06 80 45 58 12  
[contact@lecroissantfertile.fr](mailto:contact@lecroissantfertile.fr)

Pain, Prod. de céréales avec conservatoire de variétés anciennes. **Marché à la ferme bio mar** 16h30-19h : fromages de chèvre, légumes, fraises et chocolat artisanal. **Marché Bio Soucieu en J - Le Chapi** vend 16h30-19h.



## CROZIER François

803 Chemin du Soupait 69670 VAUGNERAY - 06 06 65 13 41  
VF sur RDV et sur commande.



## DE LA TEYSSONNIERE François

La Ferme du Château 69380 DOMMARTIN  
06 48 08 14 31 - [mcf.delateyss@wanadoo.fr](mailto:mcf.delateyss@wanadoo.fr)

Stks hachés, découpe (rôti, côtes, entrecôtes,...) surgelés. VF sur RDV.



## DELAUNAY David (EARL)

Le Rantonnet 69510 RONTALON  
06 64 83 68 20 - [davdelahunay@orange.fr](mailto:davdelahunay@orange.fr)

Un dimanche à la campagne - THURINS, **Marché** sam mat la buissière - OULLINS, magasins la vie claire.



## DOMAINE DE LA PETITE GALLEE

9 rue de la Petite Gallée 69390 MILLERY  
[contact@domainethollet.com](mailto:contact@domainethollet.com) - 04 78 46 24 30  
[www.domainethollet.com](http://www.domainethollet.com)

Vins AOC Coteaux du Lyonnais en Gamay, Chardonnay et Aligoté. Vins de France en Syrah, Viognier, Pinot gris, Altesse. Vins produits en biodynamie, certifiés Biodyvin. Vte au cav. du lun au vend 18h-19h, sam 10h-12h/15h-19h. Livre à dom.



## DOMAINE DE PRAPIN - S. & H. JULLIAN, L. et P. RIVIERE

685 route de St Laurent d'Agny 69440 TALUYERS  
04 78 48 24 84 - 06 99 19 46 87 - [jullianh@domaineprapin.fr](mailto:jullianh@domaineprapin.fr)  
[www.domaineprapin.fr](http://www.domaineprapin.fr)

Vins : Chardonnay, Viognier, Gamay & Gamaret - Pétillants - Jus de raisin. Apéro-vigneron & réception de groupe sur résa. Epicerie bio, caviste, bar à vin. Vte directe au cav. du lun au sam 10h-12h/14h-19h. **Marché Bio de Chabanière (Clarines)** sam mat.



Oenotourisme

## DOMAINE DU CRET DE BINE - SUBRIN François

415 Chemin du Martin 69490 SARCEY

07 71 86 08 24 - [www.vin-bio-cret-de-bine.fr](http://www.vin-bio-cret-de-bine.fr)

[contact@vin-bio-cret-de-bine.fr](mailto:contact@vin-bio-cret-de-bine.fr)

Beauj. rouge, blanc, rosé. Ballades accompagnées sur le domaine.

Découverte du "Pays des pierres dorées". Vte au cav. sur RDV.



## DOMAINE REGIS DESCOTES - [www.regisdescotes.com](http://www.regisdescotes.com)

16 avenue du sentier 69390 MILLERY 06 07 32 05 80

[contact@regisdescotes.com](mailto:contact@regisdescotes.com)

Vte au cav. vend. 13h-18h et sam. 10h-13h ou sur RDV.

Drive possible. Vtes chez les cavistes et bars à vin, MP

Au P'tit Bonheur Des Champs à BRINDAS.



## ELTSCHINGER André

Les Landes 69490 SARCEY

06 74 46 70 22 - [andre.eltschinger@terre-net.fr](mailto:andre.eltschinger@terre-net.fr)

Vin produit par les vignerons de la Cave Coop des Pierres Dorées et distribué par nos soins dans les différents magasins. Stks hachés en conversion. Relais des saveurs à LEGNY, Terroir des pierres dorées à Val d'Oingt.



## FERME DE LA CHANA (GAEC)

640, route de La Chana 69670 VAUGNERAY

[manuvericel33@hotmail.fr](mailto:manuvericel33@hotmail.fr)

VF vend 17h-19h. Marché de Vaugneray, mar. et samedi.



## FERME DE LA LORENDE

607 Route de Prapin 69440 ST LAURENT D'AGNY

07 50 91 85 77 - [n.vitteaut@gmail.com](mailto:n.vitteaut@gmail.com)

Pommes, cerises, pêches, poires, groseilles, prunes, jus, compotes. Marchés : Croix-Rousse sam et dim mat. ;

Montchat - Lyon 3<sup>e</sup> mercr et sam mat.



## FERME DE LA MILONIÈRE

1133 chemin de la Milonière 69670 VAUGNERAY

06 78 14 48 00 - [moniqueperrusset@hotmail.fr](mailto:moniqueperrusset@hotmail.fr)

[gaec.miloniere@outlook.fr](mailto:gaec.miloniere@outlook.fr)

Fromages de chèvre. VF du lun au sam 9h-12h, de mars à novembre. A Deux Près de Chez Vous, Alter-Conso, Marchés : Craponne sam mat., Lyon pl. Carnot mercr 15h-19h. Mag : L'Épicerie des Halles de la Martinière LYON 1, 3 P'tits Pois LYON.



## FERME DE LUDO ET MAYI (GAEC DE LA)

Le Villard 69510 THURINS 04 78 81 96 31 - 06 58 32 28 26

[labordeмайi@yahoo.fr](mailto:labordeмайi@yahoo.fr)

Marchés : Ecully sam. mat., Vourles sam 15h30 de nov à avril et ts les soirs de 18h30 à 19h30 de mai à oct. Marché Bio Lyon Croix-Rousse sam mat. AMAP LYON : Label et la Blette, Le Bistrot à Tisser, Les Pieds sur Terre, AMAPopote Lyonnaise.



## FERME DE MONTPLAISIR - [www.fermedemontplaisir.fr](http://www.fermedemontplaisir.fr)

130 bis Route du bouleau 69126 BRINDAS - 06 78 02 32 50

[alexis.jacquier@live.fr](mailto:alexis.jacquier@live.fr)

AMAP Chapobio à CHAPONOST, MP : Au P'tit Bonheur Des Champs à BRINDAS.



## FERME DE SAINT BIS

St Bis 69210 BULLY - 06 14 19 96 13 - [fermedesaintbis@gmail.com](mailto:fermedesaintbis@gmail.com)

Vlande bovine race limousine système tout herbe. VF jeu 18h30 à 20h. MP : La Barotte à Bully et Pré Delissieu à LISSIEU.



## FERME DES 1000 SOUCHES - FILLION Cédric

1531 route de Bellevue 69700 BEAUVALLON (ST ANDEOL LE C.)

06 76 89 44 27 - [cedric.fillion13@orange.fr](mailto:cedric.fillion13@orange.fr)

Légumes, oeufs, Fromages de chèvres à venir. Marché de St-Andéol-le-C. jeu mat., VF : vend 17h-19h et sur RDV autres jours. VF du Croissant Fertile MORNANT mar. apm.



## FERME DES COLLONGES - AUBANEL Aubry

Route des Collonges 69630 CHAPONOST

06 29 02 16 65

MP : Au P'tit Bonheur Des Champs à BRINDAS



## FERME DES DEUX ANES (LA) - RUILLET Ingrid

151, Rue Marcel Mérieux 69280 STE CONSORCE

04 78 87 62 48 - [FB : lafermezanes](http://fb.com/lafermezanes)

Culture de légumes, en traction animale.

Adhérente MABD. Commandes :

[www.mesproducteursmescuisiniers.com/fr](http://www.mesproducteursmescuisiniers.com/fr)

et page FB. VF : mercr 17h-19h, sam 10h-12h.



## FERME DES OURS GOURMANDS (LA) [fermedesours.free.fr](http://fermedesours.free.fr)

543 Chemin des Terres 69440 ST ANDRE LA COTE

06 84 05 04 16 - [lafermedesoursgourmands@orange.fr](http://lafermedesoursgourmands@orange.fr)

Petits fruits, fleurs, confitures, sorbets, infusions. 50 variétés de confitures et gelées alliant fleurs, plantes et petits fruits. Production EcoCert. Accueil pédagogique. Ferme en découverte pour les particuliers. A partir d'avril : plateau repas paysans. Sur réservation.





## FERME DU MILON - [www.fermedumilon.com](http://www.fermedumilon.com)

Chemin du Milon 69630 CHAPONOST

04 78 45 45 50 - 06 83 54 29 99 - [ferme.milon@wanadoo.fr](mailto:ferme.milon@wanadoo.fr)  
 Vache de race Limousine. Auberge: location de salle et de broche (jambon, cuisse de boeuf, Porcelet, agneau, cuissot de veau), possible de faire venir à domicile. Accueil pédag.



## FERME DU MORNANTAIS - [lafermedumornantais.com](http://lafermedumornantais.com)

237, Route de Chassagny 69440 MORNANT

[guinand.jean@wanadoo.fr](mailto:guinand.jean@wanadoo.fr) - [lafermedumornantais@gmail.com](mailto:lafermedumornantais@gmail.com)  
 06 66 93 68 99 - 07 60 75 57 62

Yaourts nature et sur lit de fruits ou châtaigne, fromage blanc en faiselle. VF : Merc et Vend. 9h-12h / 14h-18h, sam. 10h-12h. Grande distribution et épicerie. Restauration collective.



## FERME DU PRE NEUF - CHAMPAILLER M. & M.

361 chemin de Pré Neuf, St maurice / dargoire 69440 CHABANIERE

04 78 81 45 85 - [michel.champaille@orange.fr](mailto:michel.champaille@orange.fr)

Légumes de saison, céréales, fourrage. Marché Bio St-Genis-Laval mercr mat., ferme des Clarines à Chabanière sam mat.

AMAP RIVE DE GIER, ST CHAMOND.



## GAILLET PHILIPPE (EIA) La source dorée

53 chemin du chalet 69210 ST PIERRE LA PALUD

04 72 84 94 01 - page FB

[www.la-source-doree.fr/ferme-permacole-microferme/](http://www.la-source-doree.fr/ferme-permacole-microferme/)  
 VF sur RDV.



## GRAINES D'AROMES (GAEC) - [www.f-grillet.fr](http://www.f-grillet.fr)

71 Rue Anatole Celle 69630 CHAPONOST - 06 86 60 17 92

[grainesdaromes69@gmail.com](mailto:grainesdaromes69@gmail.com)

Vente de légumes frais, conserves, soupes, coulis. AMAP Chapobio CHAPONOST, Chez Florent GRILLET à BESSENY (les mercs sur RDV) MP : Au Garde Manger à STE FOY. La Vie Claire à L'ARBRESLE.



## HAIES VIVES (GAEC LES) - F. ET D. VIANNAY

137 chemin du Pontet 69440 CHAUSSAN

Dans les collines chausseanaises, les auxiliaires de cultures nous aident à produire salades, pommes de terre nouvelles précoces, carottes fanes, petits pois, bettes, épinards, cocos, plantes aromatiques fraîches et sèches durant une partie de l'hiver, de la verveine séchée. MP : UNIFERME à ST ANDEOL



## JARDIN D'EGLANTINE (GAEC LE)

8 Rue du Perron 69510 SOUCIEU EN JARREST

[lejardineglantine@gmail.com](mailto:lejardineglantine@gmail.com) - FB : [Jardineglantine](https://www.facebook.com/jardineglantine)

Légumes variés de saison. Paniers aux particuliers en pts de Vte : boulangerie au pain de mon grand père Lyon 3 / Villa Créatis à Vaise. Places disponibles : me contacter.



## JARDIN DE LA PETITE COTE (GAEC LE)

546 La petite cote 69510 THURINS 07 88 34 53 09

[ballange.marnas@orange.fr](mailto:ballange.marnas@orange.fr)

MP : Au P'tit Bonheur Des Champs à BRINDAS



## JARDIN DES BALMES (GAEC le )

4537 route de Lyon 69440 CHABANIERE

06 70 26 86 54 - [thomasboutch@hotmail.com](mailto:thomasboutch@hotmail.com)

[www.uniferme.fr/gaec-jardin-des-balmes](http://www.uniferme.fr/gaec-jardin-des-balmes)

MP : UNIFERME à ST ANDEOL LE CHATEAU.



## JARDINS DE KRISSELO (LES)

1234, rte de la richaudière 69440 CHAUSSAN 04 78 19 75 21

06 87 50 32 49 - [laurent.raymond@orange.fr](mailto:laurent.raymond@orange.fr)

Marché Soucieu en J. mardi matin, Mornant Vend. mat. et marché bio Crézieu la Varenne vendredi apm.



## JARDINS DU PRE (GAEC LES)

355, Chemin du Tavernier 69610 GREZIEU LE MARCHE

04 78 19 01 43 - 07 82 34 84 87 - [joelle.ferlay@orange.fr](mailto:joelle.ferlay@orange.fr)

VF vend 16H30-18H30. Alter-Conso, Marché Craponne sam mat.



## JASSERAND PIERRICK - LES VERGERS DES PRESLES

628 chemin des Presles 69290 POLLIONNAY

07 69 64 63 33 - [pierrick.jasserand@gmail.com](mailto:pierrick.jasserand@gmail.com)

Marchés Croix Rousse (bio) sam mat., Marcy L'Etoile merc 16h-19h

MP : vend 16h-19 h "Le Marché Paysan" à Pollionnay.



## JOANNIN ROMAIN

La Terrasse 69510 THURINS

[romain.joannin@gmail.com](mailto:romain.joannin@gmail.com)

L'Arbralégumes.



## LA HAUT SUR LA MONTAGNE (GAEC)

Le petit bois des terres 69440 ST ANDRE LA COTE

[achinphilippe@gmail.com](mailto:achinphilippe@gmail.com) - 06 10 91 36 52

Fruits bio et produits transformés (sorbet, confiture, pâte de fruits et coulis, jus de fruits, compote, vinaigre, fruits surgelés). Oeufs conventionnels. MP : Grain de Ferme - LA TOUR SALV. Alter-Conso, Terréti.



Toute la Bio dont vous avez besoin,  
près de chez vous

# Bio monde

R É S E A U C O O P É R A T I F

42 ● SAINT-ETIENNE

**APRÈS LA PLUIE**

2, place Villeboeuf  
Tél: 04 77 57 94 32

42 ● RENAISON

**COTE ROANNAISE BIO**

Le Clos de Brosse  
Tél: 04 77 62 24 47

42 ● SAINT-CHAMOND

**LE COURABIO**

3, rue de l'Armistice  
Tél: 09 83 51 42 20

42 ● PELUSSIN

**LE PANIER DU PILAT**

22, rue des Trois Sapins  
Tél: 04 37 04 93 05

42 ● SAINT-MICHEL-SUR-RHÔNE

**LE PANIER DU PILAT**

15 bis, ZA des bretteaux  
Tél: 04 74 87 06 32

69 ● GENAS

**L'AIL DES OURS**

14 A, rue Lamartine  
Tél: 04 78 90 71 21

69 ● VILLEFRANCHE-SUR-SAÔNE

**SAVEUR NATURE**

459, rue François Giraud  
Tél: 04 74 09 15 36

69 ● SAINT-JEAN-D'ARDIÈRES

**SAVEUR NATURE**

245, rue du Parc St Jean  
Tél: 04 74 68 60 17

69 ● MORNANT

**SCOP LE LOTUS BIO**

2, rue Montel  
Tél: 04 78 19 71 33



# Découvrez et rejoignez

notre groupement coopératif de + de 40 commerçants et artisans de l'agriculture biologique !

3 petits pois 

Épicerie  
à Lyon 7<sup>e</sup> (69)



Épicerie, conciergerie  
à Poleymieux (69)



Épicerie, restaurant,  
traiteur à Oullins (69)

LABELLE  
BRÛLERIE

Torréfaction  
à Villeurbanne (69)



Épicerie  
à Lyon 1<sup>er</sup> (69)



Épicerie  
à Corbas (69)



Épicerie  
à Saint-Étienne (42)

Grap défend l'agriculture biologique et l'économie sociale et solidaire. La coopérative fournit des services à ses membres pour développer leur activité :



Comptabilité



Accompagnement



Fournisseurs & logistique



Formations



Fiscalité & Juridique



Informatique



[www.grap.coop](http://www.grap.coop)

## MORILLEAU (GAEC)

2422, Route du Paradis Le Pinay 69510 RONTALON

04 78 48 99 15

**Marché Bio** St-Genis-Laval mercr mat.; **Marché** d'Ecully sam mat.



## MOULIN CYRILLE

355 Chemin de la Jacotte 69610 GREZIEU LE MARCHÉ

06 79 07 09 57 - moulinjacotte@gmail.com

Légumes, ratatouille, cardons, coulis de tomate. Fruits rouges transformés par TERR'etic à Pomeys. Alter-Conso, **AMAP** Chapelon et Entre-pots à ST ETIENNE. **MP** Grain de ferme La Tour de Salv.



## MURIGNEUX ALEXANDRE - [www.fermedelaquintilliere.com](http://www.fermedelaquintilliere.com)

520 rte de combe boiron 69440 CHABANIERE

06 35 13 86 50 - amurigneux@gmail.com

BUSARD, la bière de terroir 100% céréales bio de la ferme, Viande de boeuf bio. **VF** : vend 16h-19h30. **AMAP** : St-Paul-en-Jarez, Les Doryphores à LYON, Les paniers d'Irigny. **MP** : Monts Délice à GENILAC, Croq Ferme à JONS. **Mag** : Ferme du Pilat à PELUSSIN. La Bonne Cave à ST MARTIN, Le Gourmanvin à MORNANT, LELL Market à VILLEURBANNE, L'Epicerie des Halles de la Martinière et Banastou et Fourquet à LYON... **Marché Bio** Chabanière Sam. mat.



## OLLAGNIER M. & M-C. - FERME DES CLARINES

402 route de Missillieu-Thurigneux 69440 CHABANIERE

04 78 81 51 01 - ollagnier.marc@wanadoo.fr

**FB** : Ferme des Clarines

Fromages de vache, lait, steaks hachés, viande de veau. **Marché Bio à la ferme** sam mat., **VF** : lun-mar-jeu 9h-11h/18h30-20h, vend 18h30-20h.



## PETITES BOTTES DU GARON (LES)

Chemin de la Couzre 69390 MILLERY

06 04 09 27 71 - zuber.veronique@laposte.net

**Marchés** : Villeurbanne-Cusset sam mat. Le Petit Marché du Cours E. Zola Villeurbanne mercr 15h-19h,



## POCHON CEDRIC

204 chemin de la roche 69440 CHAUSSAN

cedric.pochon@outlook.fr

Le grand panier bio Lyon 5ème. **Marché** : rue des Anges merc et sam mat.



## POTAGER DU LOUP (LE) - DELIMOGES MARIE

1103 Chemin du Garon 69510 SOUCIEU EN JARREST

06 75 99 12 95 - marie\_delimoges@hotmail.com

Légumes bio diversifiés, vente en circuit-court.

**MP** : "au terroir" à St Etienne.



## RADISSON ANTOINE - FERME DES RIVIÈRES

230 Chemin des Rivières 69440 ST LAURENT D'AGNY

06 16 89 83 35 - ardisson69@hotmail.com

Magasins La Vie Claire et Satoriz.



## REYNAUD Christine - LA FERME DES VIOLETTES

340 route du Burel 69440 CHABANIERE

06 74 06 21 55 - reynochris@hotmail.fr

[www.safraanlyonnaislafermedesvioletttes.com](http://www.safraanlyonnaislafermedesvioletttes.com)

Safran pistils et bulbes. Visites gratuites tte l'année sur résa.

**VF sur demande**. **Marché Bio** Lyon 8ème mercr 15h-19h30, Chabanière - Ferme des Clarines sam mat., Mornant dim mat.



## ROMANY (EARL) - **FB** : Aurélie et Fabien ROMANY

Chemin St Barnabé 69210 BULLY

06 70 39 81 05 - fabromany@gmail.com

Beaujolais Rouge Le Moulin. **VF** sur RDV.



## RUCHER DU BON BEAUJOLAIS (LE) - DEBOURG C.

2 rue d'Aquitaine 69210 BULLY - 06 65 79 65 08

c.debourg@free.fr - [www.christophehedebourg.wordpress.com](http://www.christophehedebourg.wordpress.com)

Fruits et pl. médicinales bio. Oies et œufs d'oies, miels en conventionnel. **VF** sur RDV. **Marchés** : St-Germain-Nuelles Dim mat., Tarare jeu et sam mat., Val d'Oingt mar mat.



## SAUZION GILLES

415 Rte D342 La Varizelle 69700 BEAUVALLON (St Jean de Touslas)

06 80 61 82 98

Pain, farines, céréales ou graines, son. **VF** sur commande. **MP** : UNIFERME à ST ANDEOL



## SERPETTE ET SERFOUETTE

530 Che. d'Arfeuilles 69440 CHAUSSAN

serpette.serfouette@gmail.com - **FB** : SERPETTEETSERFOUETTE

50 variétés de légumes, 20 espèces de plantes aromatiques cultivées et 20 en cueillette sauvage. Légumes : A Deux Près de Chez Vous, Super Halle d'OULLINS. Plantes médicinales : **MP** Un dimanche à la Campagne THURINS, Restaurant le 21 plats ST SYMPHORIEN/COISE, **Mag** à la ferme Le Bénitier aux Oiseaux MESSIMY.





## SERRES DE RIPAN - [www.serres-de-ripan.fr](http://www.serres-de-ripan.fr)

42, Rue de Bibost 69690 BESSENAY

06 62 80 17 73 - [lesserresderipan@outlook.fr](mailto:lesserresderipan@outlook.fr)

Vte de plants de légumes, d'aromatiques et petits fruits pour le potager. **VF** : voir site internet. Foires, marchés : Dates et lieux sur FB ou site. **AMAP, Groupements d'achat** : N'hésitez pas à me contacter.



## SOYEUSE (EARL LA) - [www.lasoyeuse.com](http://www.lasoyeuse.com)

237 Route de Fondrieu 69510 RONTALON

07 78 16 07 45

[lasoyeusebio@gmail.com](mailto:lasoyeusebio@gmail.com)

Bières en bouteilles et en fûts. Loc. de tireuses pour bière pression. **VF** lun-mar-merc-vend 9h-18h. **MP** : Valferme à AMPUIS, Un dim à la campagne à THURINS, 1001 fermes à SIMANDRES, Ronde paysanne à BESSENAY, Ferme Lyonnaise à CRAPONNE, Grain de Ferme à LA TOUR DE SALV., Coeur de ferme à LUCENAY, Relais des saveurs à LEGNY. Biocoop RIVE DE GIER. Terres Lyonnaises à ST LAURENT D'A. et LYON 7.



## TOUT BEAU-TOUT BIO - SCEA DE JUSSIEU

63 rte de Jussieu 69690 BESSENAY - 07 81 08 85 14

Légumes diversifiés et fruits dont sec. Produits transformés. **VF** sur commande avec minimum 50€. La vie claire à L'ARBRESLE, Proxi à BESSENAY.



## VERUNI (EARL)

Le bas Marjon 69510 SOUCIEU EN JARREST

[veruni@orange.fr](mailto:veruni@orange.fr)

Légumes frais de saison. **Marché Bio** SOUCIEU-EN-J. Le Chapi vendredi 16h30-19h



## VIGNOBLE PERRAS

[www.vignoble-perras.fr](http://www.vignoble-perras.fr)

1710 Route de Chatillon 69210 ST GERMAIN NUELLES

06 70 46 13 61 - 06 75 22 33 55 - [contact@vignoble-perras.fr](mailto:contact@vignoble-perras.fr)

12 Ha de vignes que nous cultivons dans le respect du cahier des charges de l'AB depuis 2015. Beaujolais blanc et rouge, IGP rosé, Crémant de Bourgogne, Coteaux Bourguignons. **Vte au cav.** vend 13h-17h, sam 10h-17h.



## VIRIEUX Dominique

1 Chemin de Verzieux 69440 CHABANIERE (St Didier ss Rivierie)

04 78 81 54 53 - [famille.virieux@orange.fr](mailto:famille.virieux@orange.fr)

Pommes AB. Poires, prunes, abricots, pêches et cerises en conversion. **VF** sur RDV tél. **Marché** : ST GALMIER lun matin. Rue des producteurs - LYON.



## WASSON Marie

[www.lechamplibre.info](http://www.lechamplibre.info)

LE CHAMP LIBRE 692 Che. des Rouvières 69510 RONTALON

06 08 66 38 71 - [lechamplibre@hotmail.fr](mailto:lechamplibre@hotmail.fr)

Prod., cueillette et transformation de plantes aromatiques et médicinales depuis 2013. **VF** : d'octobre à avril, dernier sam du mois de 9h à midi. **Marché Bio** CHABANIÈRE sam mat. **MP** : Garde Manger à STE FOY LES LYON, Croq Ferme à JONS, La Ferme Lyonnaise à CRAPONNE. Super Halle à OULLINS. Terres Lyonnaises à ST LAURENT D'AGNY. A Deux Près de Chez Vous, Biocoop TASSIN.



**MARCHÉ**  
**BIO** ST MAURICE SUR DARGOIRE  
**LOGIQUE**  
 TOUS LES SAMEDIS DE 9H À 12H  
 À LA FERME DES CLARINES - THURIGNEUX

Logos: ARPE, European Union, AB (Association Bio)

**Vous trouverez :**  
 LÉGUMES, FRUITS,  
 FROMAGES DE VACHE,  
 CHÈVRE ET BREBIS,  
 PAIN, VIN, BIÈRE,  
 CHAMPIGNONS, OEUFS,  
 POULETS, VIANDE  
 BOVINE, ÉPICERIE BIO  
 ET UNE FOIS PAR MOIS  
 VIANDE DE PORC,  
 CONDIMENTS,  
 PLANTES AROMATIQUES  
 & CHOCOLATS

[www.arpe69.fr](http://www.arpe69.fr)

## MARCHÉS BIO

### • CHABANIÈRE - FERME DES CLARINES

Thurigneux - St-Maurice-sur-Dargoire - Chabanière

**SAMEDI 9H-12H**

Ce marché à la ferme très convivial vous propose une gamme complète de produits : fruits et légumes, fromages de chèvre et vache, œufs, vin, viande bovine, ovine, porc, charcuterie, pain, épices.... Et de nombreuses animations toute l'année.

### • GREZIEU LA VARENNE

Sous la Halle Municipale - **VENDREDI 14H30-18H30**

Créé en 1983. 10 producteurs et commerçants - Gamme complète.

### • MORNANT - FERME LE CROISSANT FERTILE

644 Route des Ollagnons - **MARDI 16H-19H30**

Créé en 1983. 10 producteurs et commerçants - Gamme complète.

### • SOUCIEU EN JARREST - LE CHAPI

5 place du Pillot - **VENDREDI 16H30-19H**

Contact : [lechapi@mailoo.org](mailto:lechapi@mailoo.org). Marché de producteurs bio.

## AMAP

▶ **AMAP CHAPOBIO** - Centre Social Le Saunier - **CHAPONOST**

▶ **AMAP LES MAINS AU PANIER** - Salle Pierre Valin - **L'ARBRESIE**

▶ **AMAP D'ORLIENAS** - Salle des Terreaux - **ORLIENAS**

## PANIER bio ou en partie bio

### ♦ CHEZ FLORENT GRILLET - Paniers bio

5 route de Lyon 69690 **BESSENY**

[florent.grillet@laposte.net](mailto:florent.grillet@laposte.net) - [www.f-grillet.fr](http://www.f-grillet.fr)

Dépôt de paniers bio sur commande

### ♦ A DEUX PRÈS DE CHEZ VOUS

69530 **BRIGNAIS** - [www.adeuxpresdechezvous.fr](http://www.adeuxpresdechezvous.fr)

Dépot de paniers locaux et paysans.

### ♦ JARDIN D'AVENIR - jardins de cocagne

880, Chemin du Colombier **ST MARTIN EN HAUT**

04 78 48 65 97 - [contact@jardindavenir.fr](mailto:contact@jardindavenir.fr)

[jardindavenir.reseauocogagne.asso.fr](http://jardindavenir.reseauocogagne.asso.fr)

Dépôt de panier sur abo. dans les Monts et Coteaux du Lyonnais et Lyon. Restauration collective. Magasins bio. Ateliers pédagogiques tous publics sur le jardin, la traction animale, l'élevage de poules.

## LIVRAISON À DOMICILE BIO

### ♦ GAYET B.L.A.D (Bio Local A Domicile) - Livraison à domicile

**FERME GAYET** 549 rte de la Gondolière **ST LAURENT DE CHAM.**

06 18 75 73 11 - [contact@gayet-blad.fr](mailto:contact@gayet-blad.fr) - [www.gayet-blad.fr](http://www.gayet-blad.fr)

Faites vous même votre panier bio - Pas d'engagement ni frais de livraison.

## MAGASINS DE PRODUCTEURS BIO

### AU P'TIT BONHEUR DES CHAMPS - POINT DE VENTE COLLECTIF

70 route neuve 69126 **BRINDAS** 04 78 19 58 21

[www.aupitbonheurdeschamps.fr](http://www.aupitbonheurdeschamps.fr)

Sept fermes bio vous accueillent dans un petit magasin chaleureux à proximité du village de Brindas. Légumes, fruits, pain, vins, œufs ; viandes (bovine, porcine, ovine, volaille), charcuterie, fromages et produits laitiers. **Ouvert : mercr. et vend. : 9h30/13h et 16h/19h30 - sam. 9h/13h**

### LE CHANT DES VERGERS BIO - MAGASIN À LA FERME

**BESSON Gilbert** 14 chemin du Glas 69440 **CHAUSSAN** 06 62 73 00 54

[besson-gilbert@orange.fr](mailto:besson-gilbert@orange.fr)

[www.lechantdesvergersbio.com](http://www.lechantdesvergersbio.com)

Paniers sur commande et magasin à la ferme, **mercr et sam 9h-12h30**

### LE BÉNITIER AUX OISEAUX - MAGASIN À LA FERME

9 les gdes terres 69510 **MESSIMY** - **FB : le bénitier aux oiseaux**

**mardi 17-19h, mercr et sam 10-12h**

## MAGASINS BIO ou en partie bio

### BIO A PRO - vente aux particuliers

32 Rue des Ronzières 69530 BRIGNAIS

Mercredi 14h-19h - Vendredi à 16h-19h

www.bioapro.com - FB : BIOAPRO - 04 78 82 05 96

### BIOREGION - vente aux particuliers

214 Rue du Général De Gaulle 69530 BRIGNAIS

info@bioregion.fr - 04 87 61 65 07

### LA VIE CLAIRE - 04 72 31 03 18

Parc d'Activité 2000 - Route de Lyon 69530 BRIGNAIS

### LA VIE CLAIRE - 04 37 58 05 61

35 Rue des Martinets 69210 L'ARBRESLE

### LA PÉPITE VERTE - 04 74 01 09 09

2 avenue Pierre Sémard 69210 L'ARBRESLE

Fb : La Pépète Verte. Site : [lapepetteverte.com](http://lapepetteverte.com)

Une épicerie où trouver des produits frais, secs, bio, locaux, du vrac, des cosmétiques et des compléments alimentaires. C'est aussi une épicerie itinérante proposant une quarantaine de références en vrac et la possibilité d'acheminer vos commandes près de votre lieu de vie. La Pépète Verte, c'est en plus une épicerie culturelle dédiée à la convivialité et à la découverte autour du bien-être et du développement durable. **Mardi au vendredi 8H30 à 19H non-stop, samedi de 8H30 à 18H non-stop.** Infos : [contact@lapepetteverte.com](mailto:contact@lapepetteverte.com)



**la pépète verte**  
épicerie bio mais pas que

Alimentation biologique.  
produits locaux, frais, vrac.

Hygiène, soins, cosmétiques,  
compléments alimentaires.

Ateliers, conférences.

**A L'Arbresle**  
épicerie

**Chez vous**  
tournées, marchés,  
livraisons

**lapepetteverte.com**  
vente en ligne

Mardi au vendredi  
8h30-19h non-stop

Samedi  
8h30-18h non-stop

2 rue Pierre Sémard  
69210 L'Arbresle  
04.74.01.09.09  
[contact@lapepetteverte.com](mailto:contact@lapepetteverte.com)

### VIVRE AU NATUREL - 04 74 01 32 07

30, rue Charles de Gaulle 69210 L'ARBRESLE

### SCOP LE LOTUS BIO - BIOMONDE - 04 78 19 71 33

2 rue Montel 69440 MORNANT

### BIO BOUTIQUE - 04 78 45 91 31

3, place du marché 69670 VAUGNERAY

## BOULANGERIES, BRASSERIES, CHOCOLATERIE

### LA PETITE BOULANGERIE - 04 37 58 02 83

202 rte de l'Arbresle 69210 ST GERMAIN NUELLES

### DE LA TERRE AU PAIN - 06 64 27 15 19

145, chemin de Mosouvre 69210 LENTILLY

### BRASSERIE "LA SOYEUSE" - BURCKLE BERTRAND - VOIR P. 37

237 Route de Fondrieu 69510 RONTALON

04 78 57 52 90 - [lasoyeuse@laposte.net](mailto:lasoyeuse@laposte.net)

### BIÈRES BUSARD - FERME DE LA QUINTILLIÈRE - VOIR P. 36

Alexandre Murigneux, paysan brasseur

520, rte de Combe Boiron 69440 CHABANÈRE - St Maurice /Dargoire

06 35 13 86 50 - [amurigneux@gmail.com](mailto:amurigneux@gmail.com)

### ELODIE D. - CHOCOLÂTIÈRE

CHABANÈRE St Maurice /Dargoire

06 74 12 27 87 - [www.elodie-d.fr](http://www.elodie-d.fr)

Atelier de fabrication de chocolats biologiques artisanaux

## RESTAURANTS, TRAITEURS BIO

### ALICE AU PAYS - RESTAURANT / TRAITEUR

ZA de la Ronze - 15, chemin des Eglantiers 69440 Taluyers

04 78 73 44 70 - [contact@aliceaupays.fr](mailto:contact@aliceaupays.fr)

Restaurant sur place et à emporter, activité traiteur (voir P. 11 Toutes ZONES). Démarche globale éco-responsable : du choix de la matière première et des emballages jusqu'à la valorisation des déchets, en passant par la livraison en transports doux.

### LA SOURCE DORÉE - RESTAURANT

53 chemin du Chalet 69210 St Pierre la Palud - 04 72 84 94 01

[nathalie.gailletboidin@gmail.com](mailto:nathalie.gailletboidin@gmail.com)

Restaurant - Maison d'hôtes - Séminaires - Proche de Lyon, la Source Dorée vous accueille dans une ambiance douce et colorée, avec un esprit Maison d'hôtes. Jérôme Munster, notre cuisinier gastronomique, vous propose une cuisine bio, saine et gourmande, qui fait appel à tous les sens (environ 90% des produits sont bio). Plus d'infos : [www.la-source-doree.fr](http://www.la-source-doree.fr)



# MONTS DU LYONNAIS LOIRE & RHÔNE

## CC MONTS DU LYONNAIS RHÔNE & LOIRE



## FERMES BIO

**AU JARDIN FERTILE - POINT JEAN YVES**  
200 rue de l'hôtel Dieu 69590 ST SYMPHORIEN /COISE  
04 78 19 00 39 - [courtine@laposte.net](mailto:courtine@laposte.net)  
Marché Bio de Lyon Monplaisir mercr 15h-19h30.



### AUX SOURCES DE LA COISE (GAEC)

3640, Route de Lafay 69590 LARAJASSE  
06 37 37 99 08 - [sophie.duchamp@outlook.com](mailto:sophie.duchamp@outlook.com)  
FB : FERME AUX SOURCES DE LA COISE

Fromages de vaches et chèvres, viande de veaux et chevreaux, terrines. VF : sam matin de 10h à 12h. **Marchés** : ST GENIS LAVAL merc mat, LYON 8 Pl. Courtois merc apm, ST ETIENNE Pl. Thomas jeu. mat, LORETTE Pl. du 3ème millénaire, **Marché à la ferme** GAEC L'art Vert Coise jeu de 16h à 19h. Demain supermarché LYON 7, Les bons plans de tonton LYON 4. Fromagerie Les Trois Jean LYON 7, La boutique chevro'tine CHEVRIERES, LELL MARKET VILLEURBANNE.



### BERGERIE DE PIERO ET MANO (GAEC LA)

lieu-dit Accole 69440 STE CATHERINE  
06 88 21 05 15 - [labergeriedepierotmano@gmail.com](mailto:labergeriedepierotmano@gmail.com)  
Fromages de brebis, production de fevr à nov. VF : sur RDV.  
MP : Un Dimanche à la campagne. Mag : Terres Lyonnaises St-laurent-d'Agnay, Lyon : De l'autre coté de la rue, Les bons plans de tonton, Culinaries, Scarole et Marcelin, Crèmerie St-Antoine.  
Marché Lyon Place Carnot merc apm.



### BONNARD FRANÇOIS

Les Roches 69850 DUERNE  
06 26 38 30 35 - [frbonnard@wanadoo.fr](mailto:frbonnard@wanadoo.fr)  
Pommes de terre, Possibilité d'acheter de l'huile de colza.  
MP : Grain de Ferme, Alter-Conso.



### BRABINETTE (GAEC LA) - A. VILLARD, E. RAGEY et L. CHOMAT

1620, Route du Michalon 69590 LARAJASSE  
[gaecbrabINETTE@gmail.com](mailto:gaecbrabINETTE@gmail.com)  
AMAP : ORLIENAS, LARAJASSE. Panier : L'Arbralégumes, A deux près de chez vous. marché de Producteurs de la Jamayère BRIGNAIS.  
Mag : Biocoop Le Chou Ravi - CHAZELLES SUR LYON, MP : Plein Champ - SORBIERS.



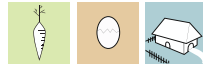
### CHEVRES BUISSONNIERES (LES) - RANSON J. & RISCH J.

La Paponnière 69440 STE CATHERINE - 06 76 83 11 99  
Fromages de chèvre frais et affinés.



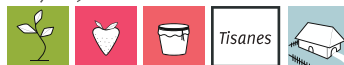
### CONCHE (GAEC DE LA) - MARTINE ET JEAN-PAUL GIRAUD

218, Chemin de la Conche 69930 ST LAURENT DE CHAMOUSSET  
04 74 26 51 52 - [jpm.giraud@orange.fr](mailto:jpm.giraud@orange.fr)  
Légumes de saison, oeufs. VF vend 17h-19h. **Marché Bio** de Ste-Foy l'Arg. sam mat., **Marchés** : Panisnières sam mat., St-Laurent-de-Cham. lun mat.



### CUEILLETES D'AMÉLIE (LES)

778 Chemin des granges 69770 CHAMBOST-LONGESSAIGNE  
[amelie.bador@outlook.fr](mailto:amelie.bador@outlook.fr) - 06 69 46 58 00  
[lescueillettesdamelie rhone.jimdo.com](http://lescueillettesdamelie rhone.jimdo.com)  
Fraises, framboises, cassis, groseilles. Confitures, tisanes et coulis.  
Alter-Conso, Le relais des saveurs à LEGNY, Le comptoir de la Bio à Chauffailles, Gayet Blad et épicerie du GRAP VF : mercredi de 17h-19h sur RDV.





# MONTS DU LYNAIS LOIRE & RHÔNE

## DANS LE VENT (GAEC) - Douceurs Des Monts

1412, Chemin de bonnet La Croix Champin 69850 ST MARTIN EN HAUT - 06 24 62 31 13 - [gaecdanslevent@live.fr](mailto:gaecdanslevent@live.fr)

FB : GAEC Dans le vent

Lait pasteurisé, yaourt nature, aromatisé bicouche, crème dessert, flan, fromage blanc, faisselle, crème, beurre, rigotte de vache, tomme, gruyère. Stks hachés boîte de 1 kg. Pommes-de-terre. MP : Les Paysans de l'Ouest à CHAMPAGNE AU MT D'OR, Marché Pierre Bénite vend apm.



## DE LESCURE Aurélien

2 Allée du Mortier 69770 CHAMBOST LONGESSAIGNE  
06 77 57 92 56 - [aureliendelescure@gmail.com](mailto:aureliendelescure@gmail.com)  
Stks hachés surgelés, VF sur RDV.



## DEUX CHAPELLES (GAEC LES) - [www.leszchappelles.com](http://www.leszchappelles.com)

660, chemin de la Chavanne 69590 LA CHAPELLE SUR COISE  
04 78 44 42 20 - 06 37 42 51 68 - [pierre.michel347@orange.fr](mailto:pierre.michel347@orange.fr)  
FB : Fromagerie les 2 chapelles

De nombreux fromages frais de vaches. VF : horaires sur FB.  
Mag : Monts Panier Local POMEYS, Tome et bouchons ST SYMPHORIEN SUR COISE, Boutique Chevro'tine CHEVRIERES, Biocoop CHAZELLES SUR L.



## EN 3D (EARL)

260 chemin des Combes 69610 MEYS - 04 74 26 60 62  
06 68 76 42 88 - [xavier.dupin@orange.fr](mailto:xavier.dupin@orange.fr)

Tomme, bleu, moelleux des Combes, cervelle de Canut, yaourt et lait cru de vache et chèvre, crème et beurre.

Mag : L'épicerie de Léonie - RILLIEUX LA PAPE, Ô POIDS Épicerie Vrac Bio Local - GENAS, Aux Saveurs Du Terroir - CHASSIEU, Tribu des saveurs - ST-PRIEST, Crozier Primeur - ST MARTIN EN HAUT, Maison Courgette - LYON 4 MP : Grain de Ferme à LA TOUR DE SALV.



## FERME DE L'EAU VIVE - VANPOPERINGHE N. et JM.

Bellaigue 69590 LARAJASSE - 06 37 40 20 64  
[noemix.vanpo@gmail.com](mailto:noemix.vanpo@gmail.com)

Lait de vache collecté par Biolait. Fromage de vache. Stks hachés surgelés. VF mer 16h-19h. Marché Bio St-Genis-Laval merccr mat.



## FERME DE LA POIPE - Yohan VILLARD

La Poipe 69850 ST MARTIN EN HAUT - 06 67 68 79 70  
[yohan\\_villard@hotmail.com](mailto:yohan_villard@hotmail.com)

Bière "Hirsute" (fruits et céréales). Fruits rouges et kiwis. Sirop, nectar, confiture. Lentilles, farine de sarrasin. Prunes et cerises conventionnelle. VF sur RDV et sur commande pour la bière (fûts ou commande conséquente). MP : UNIFERME St Adéol le c. Bière : La Farlooise Chazelle-sur-L.



## FERME DE PAQUERETTE - RONZON V. & SEON M.

260 rue de l'Ecole La Côte 69610 AVEIZE - 04 78 25 86 80  
Framboises et rhubarbe (frais et confitures) - Elevage ovin viande conventionnel. Ferme pédagogique. VF sur commande et RDV. Croc'Ethic (distribution de paniers).



## FERME DE RICHAIGNEUX - (EARL GRAND MOLARD)

Richaigneux 69440 STE CATHERINE  
04 78 81 88 38 - 06 83 16 35 85 - [pifada.thizy@orange.fr](mailto:pifada.thizy@orange.fr)  
VF sur RDV.



## FERME DES BOURETTES (EARL LA)

1301, route de St Clément 69610 HAUTE RIVOIRE  
[lafermedesbouretees@gmail.com](mailto:lafermedesbouretees@gmail.com) - 06 07 78 59 09  
[www.lafermedesbouretees.fr](http://www.lafermedesbouretees.fr)

Production de viande bovine, viande fraîche au détail.  
Farine de blé. VF sur RDV. AMAP La Faucille et Le Poireau à Tarare, MP : Au Garde Manger à STE FOY LES LYON.



## FERME DES EQUINOXES - RUMPUS Lucas

La Chava 69610 AVEIZE 06 25 08 29 74 - [lucasrumpus@gmail.com](mailto:lucasrumpus@gmail.com)  
Légumes de garde (Pommes de terres, carottes, oignons, courges), lentilles, fruits rouges (fraises, framboises, groseilles, cassis, mures). Biocoop : MEYZIEU, BRON. L'Arbralégumes DECINES.



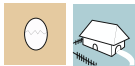
# MONTS DU LYONNAIS LOIRE & RHÔNE

## FERME DES FOUILLOUSES (GAEC)

807 Chemin des Fouillouses 69610 HAUTE RIVOIRE

06 76 25 66 38 - [cyrille.poncet@orange.fr](mailto:cyrille.poncet@orange.fr)

Sur commande au GAEC Monts et Légumes à Hte-Rivoire vend soir. VF sur RDV. AMAP ForezEnergiesCitoyens à Feurs. La Vie Claire à Feurs, A Deux près de chez Vous, Biocoop Chazelles, Jardins d'Astrée Boen, Panier Gourmand à St Martin L., Potager de la Cocinelle à St Romain de Popey.



## FERME DES P'TITS BIO - [www.lesptitsbio.fr](http://www.lesptitsbio.fr)

737 route de Guillot Gros 42140 MARINGES

04 77 94 18 99 - 06 13 39 36 44 - [contact@lafermedesptitsbio.fr](mailto:contact@lafermedesptitsbio.fr)

Yaourts nature, yaourts aromatisés coulis de fruits, lait cru (au lait de vache). VF vend 16h-19h. Mag : A la Moutarde Oubliée à ST MEDARD. Biocoop Bonson, TASSIN, SAVIGNEUX, VILLARS, CHAZELLES. La Vie Claire : CIVRIEUX et L ARBRESLE. Ma Ferme en Ville à LYON 6, Panier Sympa à ST MARTIN EN HT, Satoriz : CHAMPAGNE, CALUIRE ET C., VAULX EN V.,



## FERME DES SERVANNIERES - COLLET Maxime

Les Servannières 69440 STE CATHERINE

07 61 25 23 48 - [maxime@fermedesservannieres.fr](mailto:maxime@fermedesservannieres.fr)

### FB : Ferme des servannières

Fromage de chèvre. Ferme bio agri-culturelle proposant des repas et des événements (voir FB). Marché Bio St-Genis-Laval mercr mat., Croix-Rousse sam mat. L'Arbralégumes. VF : Vendredi 18h-20h.



## FERME DU PINAY (EARL LA)

Le pinay 69850 ST MARTIN EN HAUT

06 80 51 67 88 - [lafermedupinay@orange.fr](mailto:lafermedupinay@orange.fr)

Fromages, yaourts, produits laitiers vaches.

MP La ferme Lyonnaise CRAPONNE



## FERME DU SOLEIL LEVANT - [www.fermedusoleillevant.com](http://www.fermedusoleillevant.com)

Les Roulaies 69440 SAINTE CATHERINE

06 95 66 35 62 - [agneau@gmx.net](mailto:agneau@gmx.net)

Ferme biodynamique en brebis laitières (transfo sur pl. de novembre à août.). Vte dans divers Biocoop et épiceries locales. VF sur RDV. Marché Bio Chabanière sam mat., St-Genis-L mercr mat, Vienne sam mat. L'Arbralégumes.



## FERME GAYET DE LA GONDOLIERE - famille GAYET

69930 ST LAURENT DE CHAMOUSSET - 06 18 75 73 11

[contact@gayet-blad.fr](mailto:contact@gayet-blad.fr) - [www.gayet-blad.fr](http://www.gayet-blad.fr)

Élevage de troupeau allaitant limousin. Viande fraîche sous vide au détail ou colis, et carton de Stks hachés surgelés.

commande sur internet :

GAYET B.L.A.D (LIVRAISON A DOMICILE)

Mag : Biocoop Valmy, Val d'Azergues et Terreaux.



## FERME ROSINE (GAEC)

145 chemin de la Pacalière 42140 CHEVRIERES

06 22 17 07 45 - [earl.fermerosine@42.sideral.fr](mailto:earl.fermerosine@42.sideral.fr)

Veau de lait bio et st. hachés surgelés. MP: L'Escalé Paysanne à VEAUCHE, Plein Champ à SORBIERS



## GENEPI (GAEC DU)

415 chemin du Goût 69770 LONGESSAIGNE

04 74 70 15 61 - 06 69 29 39 42 - [gaec.genepi@gmail.com](mailto:gaec.genepi@gmail.com)

Stks hachés surgelés par 6 kg, pom. de T (possibilité de livraison P de T sur Lyon jeu à partir de 200 kg). VF sur RDV.



## GRANGE AUX FRUITS (LA) - S. et D. BISSARDON

Le tournet 69610 AVEIZE

06 58 35 96 85 - [grange-aux-fruit@orange.fr](mailto:grange-aux-fruit@orange.fr)

Groseilles, mûres, fraises, myrtilles et framboises. 13 parfums de confitures. VF pendant la saison et sur RDV et commande.



## GUYOT SEBASTIEN - LE VER DES CHAMPS

Lahy 69590 POMEYS - 04 78 44 52 27

[leverdeschamps@hotmail.fr](mailto:leverdeschamps@hotmail.fr)

Volailles, oeufs, légumes, fruits rouges. VF sur commande avant le mercr soir pour un achat le vend de 16h à 19h30. Biocoop : Chazelle/Lyon et Villars.



## JARDIN D'AVENIR - [jardindavenir.reseaucocagne.asso.fr](http://jardindavenir.reseaucocagne.asso.fr)

880, Chemin du Colombier 69850 SAINT MARTIN EN HAUT

04 78 48 65 97 - [contact@jardindavenir.fr](mailto:contact@jardindavenir.fr)

Dépôt de panier sur abonnement dans les Mts et Cotx du Lyonnais et Lyon. Restauration collective. Magasins bio. Ateliers pédago. ts publics sur jardin, traction animale, élevage de poule.



## JARDINS DU TREILLE (LES)

466 chemin des Hayes 42140 MARINGES

06 27 92 34 32 - 06 80 98 03 61

[les.jardins.du.treille@gmail.com](mailto:les.jardins.du.treille@gmail.com)

Grande variété de légumes, plantes aromatiques fraîches. VF sur commande. AMAP : Côte Chaude, Beaubrun et Tilleuls à ST ETIENNE, ST GALIMER et VILLARS. De la Ferme au Quartier à ST ETIENNE. Satoriz St-Etienne, Biocoop locaux. Marché de ST GALMIER lun mat et ven ap, ST SYMPHORIEN /C. merc et sam mat. Portes ouvertes mi-septembre.



## LIENNE (GAEC DE LA)

[www.gaecdelalienne.fr](http://www.gaecdelalienne.fr) - FB : [GAECDELALIENNE](https://www.facebook.com/GAECDELALIENNE)

990, che. de la Lienne 69850 ST MARTIN EN HAUT

06 31 89 94 63 - [gaec.de.la.lienne@gmail.com](mailto:gaec.de.la.lienne@gmail.com)

Alice au Pays à TALUYERS. **Marché** : St-Martin-en-Haut sam mat. Biocoop TASSIN.



## MARJOLLET JOËL & SIMONE - GAEC JOSI

Le drivon 69770 LONGESSAIGNE - 04 74 70 14 93 -

[marjollet.joel@orange.fr](mailto:marjollet.joel@orange.fr)

Lait, Yaourt, fromage de vache, fruits rouges. **VF** sur RDV tél. **Amap** Tarare - Alter Conso - Le Fourmil à Longessaigne.



## MONTS ET LÉGUMES (GAEC) - [www.monts-et-legumes.fr](http://www.monts-et-legumes.fr)

Les Mayères 69610 HAUTE RIVOIRE

[monts.et.legumes@gmail.com](mailto:monts.et.legumes@gmail.com) - 06 73 51 49 23

Production de légumes de plein champs et sous abris conduits en planches permanentes. **VF** sur commande via site internet. Réception des commandes le vendredi soir. **Paniers** : Alter-Conso; **Marché** St-Genis-Laval vend mat.



## PACCARD Laurence

LA COTE 69770 CHAMBOST LONGESSAIGNE

06 85 31 34 50 - [lafermedelaurence@gmail.com](mailto:lafermedelaurence@gmail.com)

Vente d'agneaux en caisse. **Vente à la ferme sur RDV.** **AMAP** CHESSY, COUZON. **Marché Bio** de Chabanière sam mat.



## PAIN DES PIAFS (Le)

1245 Route de Choules 69590 LARAJASSE

[lepaindespiafs@gmail.com](mailto:lepaindespiafs@gmail.com) - FB : [lepaindespiafs](https://www.facebook.com/lepaindespiafs)

Blés anciens, seigle, petit épeautre, lentilles, farine et pains au levain, distribués à l'asso. Les Pinsons Gourmands (St-Genis-Laval et St-Genis-les-Ollières). **Marché** d'Oullins sam. mat.



## PELLET Sarah

69690 BRULLIOLES

06 59 12 80 98 - [sarah.pellet@free.fr](mailto:sarah.pellet@free.fr)

Légumes, fraises, mûres, plantes aromatiques et médicinales. **Marché** de BRULLIOLES vend 16h-18h, **Marché** d'OULLINS sam.



## PONCET DENIS - L'ETABLE GLACEE

945 route de Montbrison St-Charles 69610 SOUZY

[denisponcetz1@gmail.com](mailto:denisponcetz1@gmail.com) - 06 70 11 19 87

**FB: L'Etable glacée**

Lait entier et 1/2 écrémé pasteurisé, crème crue, crème et desserts glacés, sorbet au yaourt, yaourt brassé au lait écrémé. **VF** vend. et sam 9h30-12h sur RDV les autres j. de la semaine. **MP** : Au Moulin de nos fermes à UNIEUX, Coin de ferme TARARE, Au P'tit Bonheur à BRINDAS, Garde Manger à STE FOY. **Mag** : La Vie Claire à L'ARBRESLE. Maison Courgette LYON 4, Eldora d'oz LYON 3. Biocoop: Caluire, X-rousse. GRAP Lyon: 3 Petits pois, Mamie-Marie, Scarole et Marcellin. Dispo. sur [www.gayet-blad.fr](http://www.gayet-blad.fr)



## POTAGER DES VERSANTS (LE)

Placaron 69610 AVEIZE

06 77 28 11 57 - [gabriel\\_volay@orange.fr](mailto:gabriel_volay@orange.fr)

TARARE : **Marché** sam mat. **MP** : L'escale paysanne à VEAUCHE, Coin de ferme à Tarare.



## RONZON Benoît

[www.ferme-benoit-murielle.fr](http://www.ferme-benoit-murielle.fr)

304, Chemin des Myrtilles Les places

69930 ST CLEMENT LES PLACES

06 79 64 68 53 - [benoit.ronzon@gmail.com](mailto:benoit.ronzon@gmail.com)

Légumes et myrtilles bio. Agneaux non bio. Myrtilles : **cueillette** libre en juillet. Courges et pommes de T.: cueillette libre fin septembre. **VF** sur RDV.



## VERGER DES BRINDILLES ET DES BRIMBELLES (EARL LE)

le villard 42140 GRAMMOND

06 13 77 75 14 - [vincent.batel@gmail.com](mailto:vincent.batel@gmail.com)

**Fb** : [Le verger des brindilles et des brimbelles](https://www.facebook.com/le-verger-des-brindilles-et-des-brimbelles)

Une 10aine de variétés de myrtilles de culture qui ont 30 ans, poireaux, pommes de terres, cucurbitacés en 2ème année de conv. **VF** : Sur RDV, vente à la parcelle. **Cueillette** de fin juil à sept les matin du Lun. au sam. ainsi que le dim. **MP** : Plein Champs - SORBIER, L'escale - VEAUCHE, Au Terroir à ST-ETIENNE. **Mag** De la ferme au quartier, ST ETIENNE.



## MARCHÉ BIO

• **MARCHÉ BIO - SAINTE-FOY L'ARGENTIÈRE**

Sous la Halle près de la Mairie - **SAMEDI 8H30-12H**

Fruits, légumes, fromages, pain, charcuterie, volailles, jus de fruits, œufs.

# MONTS DU LYONNAIS LOIRE & RHÔNE

## PANIER, AMAP

► **AMAP LARAJASSE** - Place des Platanes **LARAJASSE**

◆ **Paniers des jardins de cognac - JARDIN D'AVENIR**

880, Chemin du Colombier **ST MARTIN EN HAUT**

04 78 48 65 97 - [contact@jardindavenir.fr](mailto:contact@jardindavenir.fr)

[jardindavenir.reseaucoconagne.asso.fr](http://jardindavenir.reseaucoconagne.asso.fr)

Dépôt de panier sur abo. dans les Monts et Coteaux du Lyonnais et Lyon. Restauration collective. Magasins bio. Ateliers pédagogiques tous publics sur le jardin, la traction animale, l'élevage de poule.

## LIVRAISON A DOMICILE BIO

◆ **GAYET B.L.A.D (Bio Local A Domicile) - Livraison à domicile**

**FERME GAYET** 549 route de la Condolière **ST LAURENT DE CHAM.**

06 18 75 73 11 - [contact@gayet-blad.fr](mailto:contact@gayet-blad.fr) - [www.gayet-blad.fr](http://www.gayet-blad.fr)

Faites vous même votre panier bio - Pas d'engagement ni frais de livraison.

## MAGASINS BIO



*Aux*  
**PRODUITS  
D'ANTAN**

Produits biologiques  
Compléments alimentaires  
Elixirs Floraux & Energétiques  
Conseils en Hygiène de vie

04 74 26 55 07  
22 Rue de l'Eglise 69930 St Laurent de Chamousset



**AUX PRODUITS D'ANTAN** - 04 74 26 55 07

22 rue de l'église 69930 **ST LAURENT DE CHAMOUSSET**

Produits biologiques, frais, fruits, pain, compléments alimentaires, cosmétiques, élixirs floraux et énergétiques. Conseils en hygiène de vie.

**LES MONTS EN VRAC** - Epicerie itinérante écoresponsable dans les Monts du Lyonnais

[www.lesmontsenvrac.fr](http://www.lesmontsenvrac.fr)

Bio - Local - Zero déchet

## TRANSFORMATEUR BIO

**ALTERMONTS** - Fromagerie Biologique & Paysanne des Monts du Lyonnais

251, Rue de l'Energie - ZAC de la Croix Chartier

42140 **St DENIS / COISE.**

[info@altermonts.fr](mailto:info@altermonts.fr) / [www.altermonts.fr](http://www.altermonts.fr) / FB : Altermonts

4 fermes des Monts du Lyonnais se sont associées pour fonder la fromagerie AlterMonts.

Nous produisons 3 fromages : un fromage à pâte pressée cuite, la meule paysanne et deux fromages à pâte pressée non cuite : une raclette et une tomme.

AlterMonts s'engage dans la relocalisation de la production agricole pour un développement local et durable.





## CENTRE NATIONAL DES RESSOURCES EN AGRICULTURE BIOLOGIQUE

Brioude Bonnefont 43100 Fontannes  
04 71 74 57 77 - [cnrab@educagi.fr](mailto:cnrab@educagi.fr)

## CENTRE TERRE VIVANTE

Domaine de Raud 38710 Mens - 04.76.34.80.80  
Centre spécialisé sur le thème du jardinage biologique et de toutes les alternatives écologiques.

## CÔTÉ JARDINS

[www.cotejardins.org](http://www.cotejardins.org)  
Tout près de Lyon et depuis 1988, l'association Côté Jardins gère un jardin potager collectif en agriculture biologique.

## ENERCOOP

Enercoop Rhône-Alpes, Petite Halle - 31, rue Gustave Eiffel - 38000 Grenoble - 04 56 40 04 20  
Enercoop est le seul fournisseur d'électricité sous statut coopératif à proposer une offre 100 % renouvelable en contrats directs avec des producteurs locaux.

## ELPM Ecole Lyonnaise de Plantes Médicinales & des Savoirs Naturels

13 rue Alsace Lorraine - 69001 Lyon  
[www.ecoledeplantesmedicinales.com](http://www.ecoledeplantesmedicinales.com)  
Fondée en 1983 par Patrice de Bonneval, Herboriste à Lyon, l'Ecole Lyonnaise de Plantes Médicinales et des Savoirs Naturels s'est donné un objectif : permettre à chacun d'accéder à la connaissance des plantes médicinales et favoriser leur utilisation pour un usage familial ou professionnel. Elle contribue ainsi à la transmission d'un savoir ancestral, enrichi par les recherches les plus récentes en matière d'alimentation et de soins naturels.  
Pour toute demande de renseignement concernant les formations, les modalités d'inscription, nous contacter : lundi, mardi, jeudi, vendredi, 9h30-12h00 et 14h-17h00  
Téléphone secrétariat : 04 78 30 84 35 / [info@elpmsn.fr](mailto:info@elpmsn.fr)



**Ecole Lyonnaise de Plantes Médicinales & des Savoirs Naturels**

[www.ecoledeplantesmedicinales.com](http://www.ecoledeplantesmedicinales.com)

*le monde des plantes, notre nature...*

formations de quelques heures à 3 ans  
stages pratiques, journées & week-ends à thème  
sur place, en ligne ou par correspondance  
à Lyon, dans le sud-ouest, à Paris et en régions

**04 78 30 84 35 - [info@elpmsn.fr](mailto:info@elpmsn.fr)**



## NATURE & PROGRÈS

13, Boulevard Louis Blanc - 30100 Alès - tél 04 66 91 21 94  
- fax 04 66 91 21 95  
Fédération de Consommateurs et de Producteurs Biologiques.

## LE PASSE-JARDINS

Expert à la création participative de jardins partagés et animateur du réseau, centre de ressources.  
131, rue Challemel LACOUR, 69008 LYON, [contact@lepassajardins.fr](mailto:contact@lepassajardins.fr), [www.lepassajardins.fr](http://www.lepassajardins.fr)

## TERRE DE LIENS !

Faites pousser des fermes bios et paysannes avec Terre de Liens !  
Par votre investissement solidaire sous forme d'épargne, par vos dons, ou encore par votre implication bénévole, vous pouvez enrayer la disparition des terres et aider de futurs paysans à s'installer. Rejoignez les 500 personnes du Rhône et de la Loire déjà impliquées.  
Bureau de Lyon : 14 place Jules Ferry 69006 LYON  
tél: 04 75 59 69 35 [ra@terredeliens.org](mailto:ra@terredeliens.org)

## FNAB

Créé en 1978 afin de porter la voix des producteurs biologiques, la FNAB est à ce jour le seul réseau professionnel agricole spécialisé en agriculture biologique en France. En tant que réseau de proximité et de compétences, elle se compose d'une fédération nationale, et de groupements régionaux et départementaux répartis sur le territoire.  
[www.fnab.org](http://www.fnab.org)

## FRAB AURA

La FRAB AuRA est la Fédération régionale de l'agriculture biologique d'Auvergne-Rhône-Alpes.  
INEED Rovaltain TGV 1 rue Marc Seguin-BP11 150 Alixan 26958 Valence cedex 9. 04 75 61 19 35.  
[www.auvergnerhonealpes.bio](http://www.auvergnerhonealpes.bio)

## MOUVEMENT DE CULTURE BIO-DYNAMIQUE

5 place de la gare - 68000 Colmar  
Edite la revue "Biodynamis"

# AGENDA

## ■ MANGER BIO ET LOCAL, C'EST L'IDÉAL®

Du 18 au 27 septembre 2020

Un programme d'événements organisés dans les fermes et sur les lieux de vente : visite de ferme, marchés, cueillettes, dégustations, repas, jeux, expositions, conférences, projections, animations... pour en savoir plus sur les avantages de consommer des produits bio locaux et découvrir de nouveaux points de vente en circuits courts.

Retrouvez le programme précis sur [www.bioetlocal.org](http://www.bioetlocal.org) et sur [www.auvergnerhonealpes.bio](http://www.auvergnerhonealpes.bio)

## ■ AMAP EN FETE - du 19 septembre au 11 octobre 2020

Dans les AMAP de la Région

[www.amap-aura.org](http://www.amap-aura.org)

## ■ 3EME FOIRE BIO DU PILAT À PÉLUSSIN

Dimanche 11 octobre 2020, 9h-19h

En plus de nombreux stands de producteurs et d'artisans bio et locaux, vous trouverez des ateliers, des projections ciné et plusieurs conférences, un espace enfant, une restauration bio et locale...

+ D'INFO : [www.ventdebio.fr](http://www.ventdebio.fr) et sur FB : ventdebio

## ■ VIVEZ NATURE DEVIENT «ZEN ET BIO» - EDIT° D'AUTOMNE

Du 20 au 22 novembre 2020 - Lyon- Chassieu - EUREXPO

[www.salon-zenetbio.com/lyon](http://www.salon-zenetbio.com/lyon)

## ■ SALON PRIMEVERE - Du 5 au 7 février 2021

Lyon - Chassieu - EUREXPO - [www.salonprimevere.org](http://www.salonprimevere.org)

## ■ SALON DES VIGNERONS BIO DE RHONE-ALPES

1er week-end de mars 2021 à Condrieu

[www.vigneronsbio.fr](http://www.vigneronsbio.fr)

## ■ DE FERME EN FERME - Le dernier week-end d'avril.

Les fermes participantes, engagées dans une démarche d'Agriculture Durable, ouvrent leurs portes au grand public. [www.defermeenferme.com](http://www.defermeenferme.com)

## ■ LA FETE DU LAIT BIO 2021 RHÔNE ET LOIRE

le 1er dimanche de juin.

Un petit-déjeuner bio à la ferme et de nombreuses animations. [www.fete-du-lait-bio.fr](http://www.fete-du-lait-bio.fr)

Rédaction et photos : ARDAB • Edition et publicité : ARDAB 234 rue du Général De Gaulle 69530 BRIGNAIS - 0472315999

• Directrice de la publication : Elodie ROLLAND, [elodie-ardab@aurabio.org](mailto:elodie-ardab@aurabio.org) • Assistance technique : Léa AFFONSO •

Conception graphique et visuels : HYPEA - Isabel Pansin - 06 60 81 53 85 - [hypea@hypea.fr](mailto:hypea@hypea.fr) • Imprimerie : PRINTCODE

SAS 12 route du Caillou 69630 Chaponost. Toute reproduction même partielle de cet ouvrage est formellement

interdite. Nous déclinons toutes responsabilités pour les erreurs ou omissions de quelque nature qu'elles soient

qui pourraient se trouver dans la présente édition • Tirage : 22000 exemplaires.

• Dépôt légal à parution : juillet 2020. ISSN 1634-5614 N° Siret : 419 832 795 000 19.

## BULLETIN D'ADHÉSION

J'adhère à l'ARDAB en tant que consommateur

- Je joins un chèque de 40 € à l'ordre de l'ARDAB.
- Je souhaite également verser une cotisation de soutien d'un montant de ..... Euros.

Nom - Prénom .....

Adresse .....

C.P. - Ville .....

E-Mail :

Date et signature :

## SOUTENEZ LE DÉVELOPPEMENT DE L'AGRICULTURE BIO SUR VOTRE TERRITOIRE

Pour  
suivre les temps  
forts de l'AB : 1 an  
d'abonnement à notre lettre  
info mensuelle

Pour soutenir un groupement  
d'agriculteurs ayant fait le choix  
d'une production respectueuse  
de l'environnement et des  
hommes.

A renvoyer à : ARDAB - Maison des agriculteurs - BP 53 - 69530 Brignais

# SATORIZ

*le bio pour tous!*

## SAINT-ÉTIENNE

5 rue Marc Charras - 42100 Monthieu

## CALUIRE

100 avenue du Général Leclerc - 69300 Caluire

## LYON Est

10 rue des Frères Lumière  
CC Les sept chemins - 69120 Vaulx-en-Velin

## LYON Nord

11 rue des Rosiéristes  
69410 Champagne-au-Mont-d'Or

[www.satoriz.fr](http://www.satoriz.fr)





# LE LOCAL C'EST BIEN MAIS NOUS ON VA PLUS LOIN

ON VA PLUS LOIN QUE JUSTE PROPOSER DES PRODUITS BIO.  
ON LES PROPOSE À LA CANTINE DE L'ÉCOLE.  
ON VA PLUS LOIN QUE JUSTE TRAVAILLER AVEC UN PRODUCTEUR LOCAL.  
ON FINANCE SA CONVERSION À LA BIO.  
ON VA PLUS LOIN QUE JUSTE OUVRIR UN MAGASIN.  
ON CRÉE DU LIEN SOCIAL.

ÊTRE PLUS QU'UN MAGASIN BIO,

C'EST ÇA

LES  
MISSIONS  
PLUS QUE  
LOCALES

Découvrez les missions plus que locales sur [biocoop.fr](http://biocoop.fr)

Retrouvez votre magasin bio :

Villefranche-sur-Saône, Champagne-au-Mont-d'Or, Oullins, Caluire-et-Cuire, Bron, Meyzieux, Villeurbanne (3 magasins : Blogone, Gratte-ciel et Totem), Tassin-la-Demi-Lune, Beynost, Meximieux, Civrieux-d'Azergues, Rive-de-Gier

9 magasins à Lyon :

Ainay, Bellecour, Terreaux, Valmy, Brotteaux, Gros Caillou, Vendôme, Saxe-Gambetta, Lumière

**biocoop**  
LA BIO NOUS RASSEMBLE